

ぐるり富士山トレイル

Fuji-san Perimeter Walking Circuit

サテライトコース I

小山町エリア

Oyamachi Area

不老山登山コース

Mt. Furuo Climbing Course

JR駿河小山駅
JR Suruga Oyama Station

明神峠
Mt. Misunotoge

湯船山
Mt. Tobuno

サンショウバラの丘
Sanyou Rose Hill II

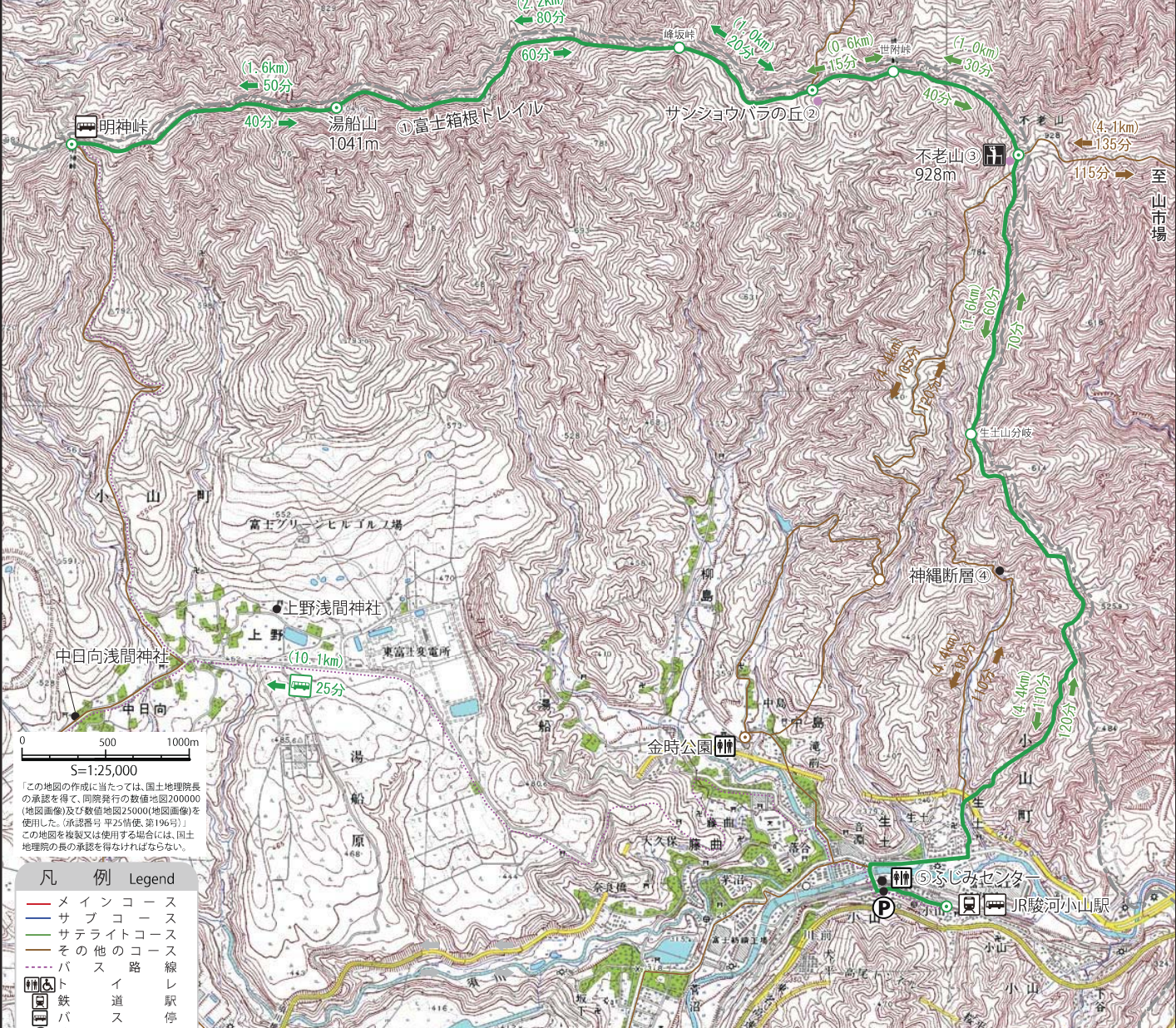
不老山
Mt. Furuo

JR駿河小山駅
JR Suruga Oyama Station

①富士箱根トレイル

静岡県と山梨県、神奈川県の間境の山々を、富士山須走口五合目から箱根外輪山の最高峰金時山まで縦走する、全長43kmのトレッキングルートです。ルート上にはブナを始めとする見事な落葉樹林帯が広がります。

富士箱根トレイルのパンフレット地図は、<http://www.fuji-oyama.jp/fujihakone/>からダウンロードできます。



S=1:25,000

この地図の作成に当たっては、国土地理院長の承認を得て、図解発行の数値地図200000(地図画像)及び数値地図25000(地図画像)を使用した。(承認番号 平25情使 第196号)

この地図を複製又は使用する場合には、国土地理院の長の承認を得なければならない。

凡例 Legend	
	メインコース
	サブコース
	サテライトコース
	その他のコース
	バス線
	トレイル
	鉄道
	バス停留所
	駐車
	食料店
	コンビニエンスストア
	展望地
	キャンプ場
	温泉・入浴施設
	泊施設
	歴史的建造物
	公園
	注意ポイント
	国境
	主要ポイント
	チェックポイント

②サンショウバラの丘

山椒薔薇(サンショウバラ)は、富士箱根エリアの特定地区だけに自生する、日本固有種です。

一輪の花が二日で散り、花期が短い。

●サンショウバラ開花時期
6月上旬頃



サテライトコース I

Satelite Course I

小山町エリア

Yamanashi Area

不老山登山コース

(富士箱根トレイル)

(Mt. Inohira Trail v.1)

ぐるり富士山トレイル
(メインコース一覧)

- I 富士宮市エリア
富士山本宮浅間大社⇨白糸の滝
- II 富士宮市エリア
白糸の滝⇨猪之頭公園
- III 富士宮市エリア
猪之頭公園⇨割石峡(県境)
- IV 小山町・御殿場市エリア
富士浅間神社⇨富士山樹空の森
- V 御殿場市・裾野市エリア
富士山樹空の森⇨十里木バーキングエリア
- VI 裾野市・富士市・富士宮市エリア
十里木バーキングエリア⇨村山浅間神社
- VII 富士宮市エリア
村山浅間神社⇨富士山本宮浅間大社

③不老山

不老山(ふろうざん)は丹沢山地西部、神奈川県足柄上郡山北町と静岡県駿東郡小山町の境に位置する標高928mの山です。

北峰(928m)と南峰(926m)から成る双耳峰である。北峰山頂は樹林に囲まれていて展望はないが、南峰山頂は西側が開けており富士山を望むことができます。不老山周辺の登山道は富士山・箱根山周辺のみに生息するサンショウバラ(ハコネバラ)の自生地として知られており、花期の5月末~6月上旬は登山者で賑わいます。



④神縄断層

今から約1500万年前、伊豆半島は今の小笠原諸島あたりにあった島でした。それから少しずつ北上して約100万~50万年前に本州と衝突しました。その後も北上を続け、丹沢山地を隆起させているといふことです。垂直に走る一本の断層線をばさんで、向かって左が本州側で向かって右が伊豆半島側です。本州側は丹沢山地をつくる凝灰岩で伊豆半島側はれき層です。このれき層は約10万年前丹沢山地から流れ出し駿河湾に注いでいた河川(古酒匂、黄瀬川)がつくったものです。



ぐるり富士山トレイル

Fuji Mountain Circuit



⑤ふじみセンター

子供からお年寄りまで、町民の誰もが楽しみ、くつろげる空間、それが健康福祉会館「ふじみセンター」です。船沢川越しに富士山の眺望が楽しめる、フェスティバル広場は、会館内の多目的ホールの壁のオープンによって一体化された空間として利用できます。



[ぐるり富士山トレイル]の楽しみ方

- あいさつをしましょう。トレイルコースを笑顔で楽しみましょう。
- 日々、天候や交通量等により、コースの状況は変わります。危険を感じた場合などはトレッキングを中止するなど、自己判断、自己責任で行動しましょう。
- 事前に、コース及び持ち物を充分検討し、余裕ある計画を組立ましょう。
- 届け出が必要な登山コースを歩く場合は、登山届を警察署や登山ポストに提出しましょう。
- 道官、地図を参考にし、現在地を確認しながら歩きましょう。
- 交通ルールを守りましょう。
 - ・ 信号を守りましょう。
 - ・ 横断歩道を渡りましょう。(横断は必ず左右の安全を確認してから)
 - ・ 歩道が設けられた区間は、歩道を必ず歩きましょう。
 - ・ 歩道の無い車道を歩く区間では、一列で歩くなど十分に注意しましょう。
- 地域の方々の生活の場や構成資産の敷地内を通ります。地域のルールを守り、地域の方々への思いやりを持ちながら歩きましょう。
- 牧草地や農地は地域の営みの場です。茶園、牧草地やススキ野の草原などには、無断で入らないようにしましょう。
- 花木や農作物などを採らないようにしましょう。
- コミは必ず持ち帰りましょう。
- 山間部では蛇や蜂などに注意する他、熊除け鈴も携帯しましょう。

持ち物チェックリスト

- 歩きやすい靴
- 地図、コンパス
- (リトルによっては)トレッキング
- 携帯電話
- ナングスが必要)
- 雨 具
- ヘッドランプ
- 防寒 具
- コミ 袋
- 防 暑 具
- 医薬品、日焼け止め
- タ オ ル
- 熊除け鈴
- (山間部ルートの場合)
- 飲料水、行動食等

お問い合わせ先 (平日: 00~17:00)

- 静岡県
 - 静岡県 観光部 観光空海振興局 観光政策課 054-221-2541
 - 小山町 経済建設部 商工観光課 0530-766114
- 山梨県
 - 山梨県 観光部 観光振興課 055-223-1557

ぐるり富士山トレイルご利用の皆様へ

- トレッキング中の負傷や第三者への損害等については、各自の責任の下に旅行をお楽しみください。
- 夜間のトレッキングは、非常に危険ですのでご注意ください。
- 地図上のコースタイムは休憩を含まない参考コースタイムです。コースの状況、各人の体力により大きく差が生じますので、目安程度にご活用いただき、余裕を持って計画してください。