

ぐるり富士山トレイル

Fuji-san Perimeter Walking Circuit

サテライトコースⅢ

小山町エリア

金時山登山コース

(富士箱根トレイル)

(Mt. Kinohara Loop)

① 銚子ヶ淵

地藏堂川に沿って、足柄合戦の名残が、そこそこうかがえる林道戦回り線に登って行くと、そこはまさに森林浴に格好の場所が続きます。そして静岡県水辺百選にも選ばれている、深い緑が美しい「銚子ヶ淵」があります。

近くには馬蹄石や地藏堂川沿いには、不動の滝(頼光対面の滝)、古滝、椿ヶ淵などの遺跡や見所があります。

又、地藏堂川には「銚子ヶ淵の花嫁」、「椿ヶ淵」など色々な伝説もあり、こうした昔話を思い浮かべての散策も又楽しみが増します。



※写真は「サブコース③三國山ブナ林」です。

0 500 1000m
S=1:25,000
「この地図の作成に当たっては、国土院院長の承認を得て、同院発行の数値地図200000(地図画像)及び数値地図25000(地図画像)を使用した。(承認番号 平25情使 第196号)」この地図を複製又は使用する場合には、国土院院長の承認を得なければならない。

- | 凡例 | Legend |
|----|------------|
| — | メインコース |
| — | サブコース |
| — | サテライトコース |
| — | その他のコース |
| — | バス路 |
| Ⓜ | イ トレイル |
| Ⓜ | 鉄 道 |
| Ⓜ | バ 車 |
| Ⓜ | 駐 場 |
| Ⓜ | 食 店 |
| Ⓜ | 売 店 |
| Ⓜ | コンビニエンスストア |
| Ⓜ | 展 望 |
| Ⓜ | キャンプ場 |
| Ⓜ | 温泉・入浴施設 |
| Ⓜ | 宿泊施設 |
| Ⓜ | 歴史的建造物 |
| Ⓜ | 公園 |
| Ⓜ | 注意ポイント |
| Ⓜ | 国 道 |
| Ⓜ | 主要ポイント |
| Ⓜ | チェックポイント |

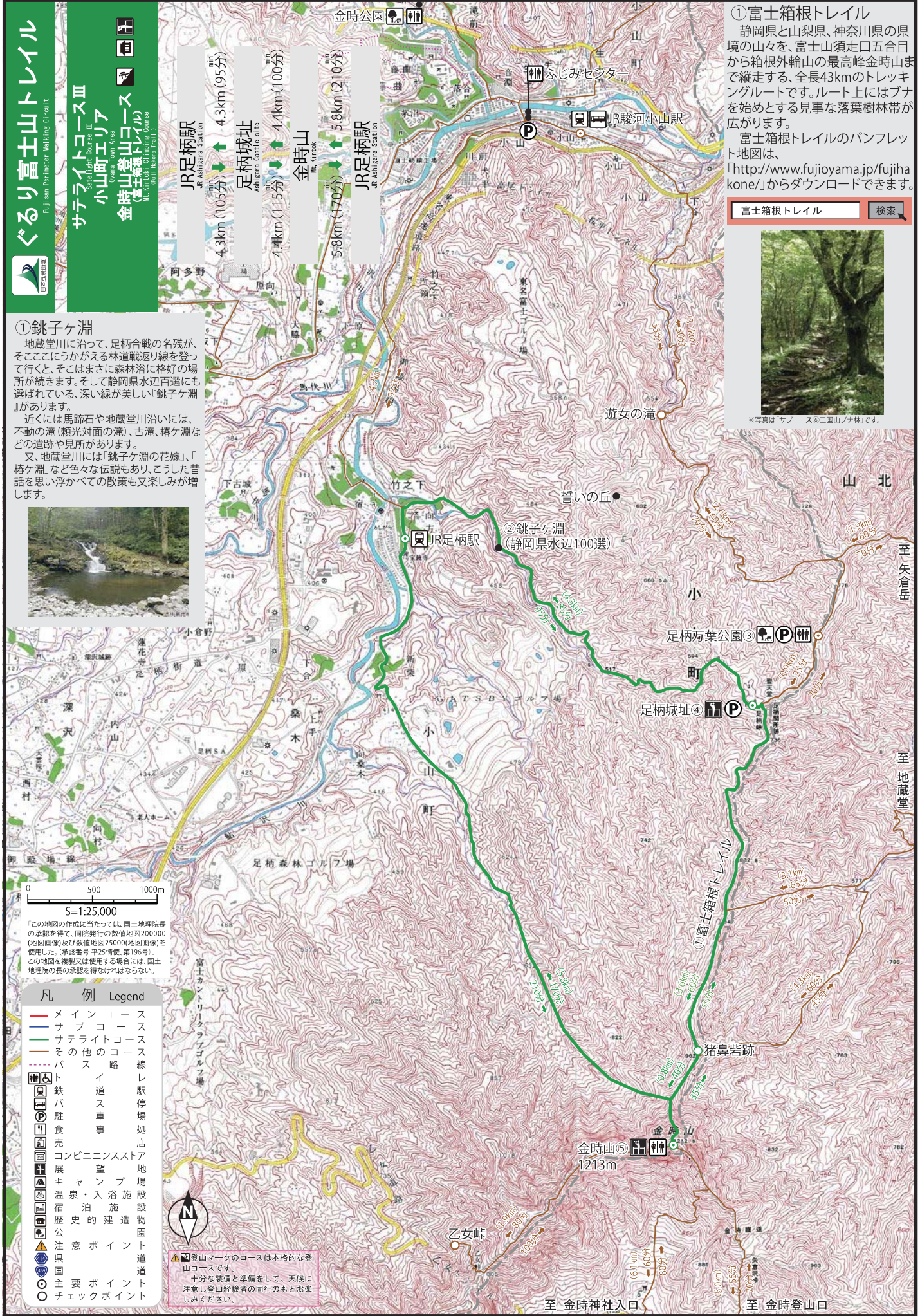
登山マークのコースは本格的な登山コースです。
十分な装備と準備をして、天候に注意し登山経験者の同行のもとお楽しみください。

①富士箱根トレイル
静岡県と山梨県、神奈川県の間境の山々を、富士山須走口五合目から箱根外輪山の最高峰金時山まで縦走する、全長43kmのトレッキングルートです。ルート上にはブナを始めとする見事な落葉樹林帯が広がります。
富士箱根トレイルのパンフレット地図は、
「<http://www.fujiyama.jp/fujiha/kone/>」からダウンロードできます。

富士箱根トレイル 検索



※写真は「サブコース③三國山ブナ林」です。



至 金時神社入口 至 金時登山口

サテライトコースⅢ

Satelite Course Ⅲ

小山町エリア

Queen's Lane Area

金時山登山コース

(富士新緑トレイル)

(Mt. Arizaki, Chibing Torii)

050-1330-1111

ぐるり富士山トレイル

(メインコース一覧)

- I 富士宮市エリア
富士山本宮浅間大社⇨白糸の滝
- II 富士宮市エリア
白糸の滝⇨猪之頭公園
- III 富士宮市エリア
猪之頭公園⇨刺石峠(県境)
- IV 小山町・御殿場市エリア
富士浅間神社⇨富士山樹空の森
- V 御殿場市・裾野市エリア
富士山樹空の森⇨十里木バーキングエリア
- VI 裾野市・富士市・富士宮市エリア
十里木バーキングエリア⇨村山浅間神社
- VII 富士宮市エリア
村山浅間神社⇨富士山本宮浅間大社

③ 足柄万葉公園

足柄万葉公園は、神奈川県(相模の国)と静岡県(駿河の国)の県境にある足柄峠を主とし、南には箱根、東に足柄平野や遠くに相模湾が見渡せ、自然を破壊することなく、市民や観光客が自然の中で憩いながら歴史にふれ、文化的教養の向上を図ることを目的として開設されました。

この足柄峠は、奈良・平安の時代には東国と西国とを結ぶ官道(足柄道)であり、東海道の交通の要所でもありました。当時、東国から西日本の防備のために赴いた防人が、足柄山や足柄地方を詠んだ歌が万葉集の中に多いことも知られています。また、峠の足柄城址から見る富士山は、長い尾をひく裾野から雪をかぶった頂上まで手に取るように大きく壮大です。園内は「歴史散策、自然の景勝、万葉集を味わう」の三区に分かれており、万葉集に出てくる足柄ゆかりの歌を刻んだ石碑(根府川石)と、歌に出てくるネズ、エゴノキ、アセビ等約90種の植物などが植栽してあります。



④ 足柄城址

足柄峠は、古くから政治・交通上の要衝の地として、しばしば戦国拠点として利用されてきました。足柄城は、北条氏によって築城された戦国時代の出城です。この城は、足柄峠を中心に尾根上のいくつかの城郭群に守られた岩々たる城でしたが、天正18年(1590)豊臣秀吉の小田原攻めの後廃城となりました。

足柄城は、傍郭式(ていかくしき)という方式でつくられた城で、郭(くるわ)と呼ばれるひとつきりの備えが串たんごのように並び、自然の山地をうまく利用した城で、虎口(とぐち)という高い丘がひとつきりの陣地である郭への入口となっており、このため、敵が攻めてきても城内のようすがわからなくなっていたといわれています。足柄城址は、攻守を守るためにつくられた城で、どの郭からも打つて出るのに都合のよい工夫がされており、隠し郭と考えられている三の郭、長く続く二の郭などはいずれも鉦撃戦に備えて築かれていた形が本丸にせまっています。



⑤ 金時山

箱根山カルデラを囲む外輪山列で最も高い山であり、山頂付近は植生の少ない風衝地となっている。周囲の山よりひととき高く、遮るものが少ないため、山頂からの眺望が良く、西側から南東側にかけて、富士山、雲鷹山、駿河湾、金時山より箱根峠方面へ伸びる古期外輪山、箱根山最高峰である中央火口丘の神山と中腹に広がる大涌谷の噴煙地などが望見でき、さらにカルデラ内には芦ノ湖や仙石原を望むことができる。



[ぐるり富士山トレイル]の楽しみ方

- あいさつをしましょう。トレイルコースを笑顔で楽しみましょう。
- 日々、天候や交通量等により、コースの状況は変わります。危険を感じた場合はトレッキングを中止するなど、自己判断、自己責任で行動しましょう。
- 事前に、コース及び持ち物を充分検討し、余裕のある計画を組立ましょう。
- 届け出が必要な登山コースを歩く場合は、登山届を警察署や登山ポストに提出しましょう。
- 適宜、地図を参考にして、現在地を確認しながら歩きましょう。
- 交通ルールを守りましょう。
 - ・ 信号を守りましょう。
 - ・ 横断歩道を渡りましょう。(横断は必ず左右の安全を確認してから)
 - ・ 歩道が設けられた区間は、歩道を必ず歩きましょう。
 - ・ 歩道の無い車道を歩く区間では、一列で歩くなど十分に注意しましょう。
- 地域の方々の生活の場や構成資産の敷地内を通ります。地域のルールを守り、地域の方々への思いやりを持ちながら楽しみましょう。
- 牧草地や農地は地域の営みの場です。茶園、牧草地やススキ野の草原などには、無断で入らないようにしましょう。
- 花木や農作物などを採らないようにしましょう。
- コミは必ず持ち帰りましょう。
- 山間部では蛇や蜂などに注意する他、熊除け鈴も携帯しましょう。

持ち物チェックリスト

- 歩きやすい靴
- 地図、コンパス
- 携帯電話
- 携帯トイレ
- 雨具
- 防寒具
- 帽子
- タオル
- 飲料水、行動食等
- (山間部ルートの場合)

お問い合わせ先

- 静岡県 静岡市 観光部 観光政策課 054-221-2541
- 静岡県 静岡市 経済建設部 国土観光課 0530-766114
- 山梨県 静岡市 観光部 観光政策課 055-223-1557

ぐるり富士山トレイルご利用の皆様へ

- トレッキング中の負傷や第三者への損害等については、各自の責任の下に旅行をお楽しみください。
- 夜間のトレッキングは、非常に危険ですのでご注意ください。
- 地図上のコースタイムは休憩を含まない参考コースタイムです。コースの状況、各人の体力により大きく差が生じますので、目安程度にご利用いただき、余裕を持って計画してください。

