

ぐるり富士山トレイル

Fuji-san Perimeter Walking Circuit

サブコースⅢ
富士宮市エリア
田貫湖畔一周コース
Lake shore Tanuki Round Course



田貫湖
Lake Tanuki
3.3km (80分)

① 休暇村富士

富士山を望む湖畔で宿泊とレクチャーを楽しむ施設です。客室60室、宿泊160人収容できます。
また、休暇村富士の中にある温泉、富士山恵みの湯は2010年2月より開湯されました。泉質はアルカリ性単純泉のお肌によいお湯です。晴天時には富士山を大浴場の窓越しから眺めることが出来ます。

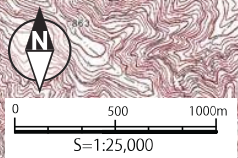


② 田貫湖キャンプ場

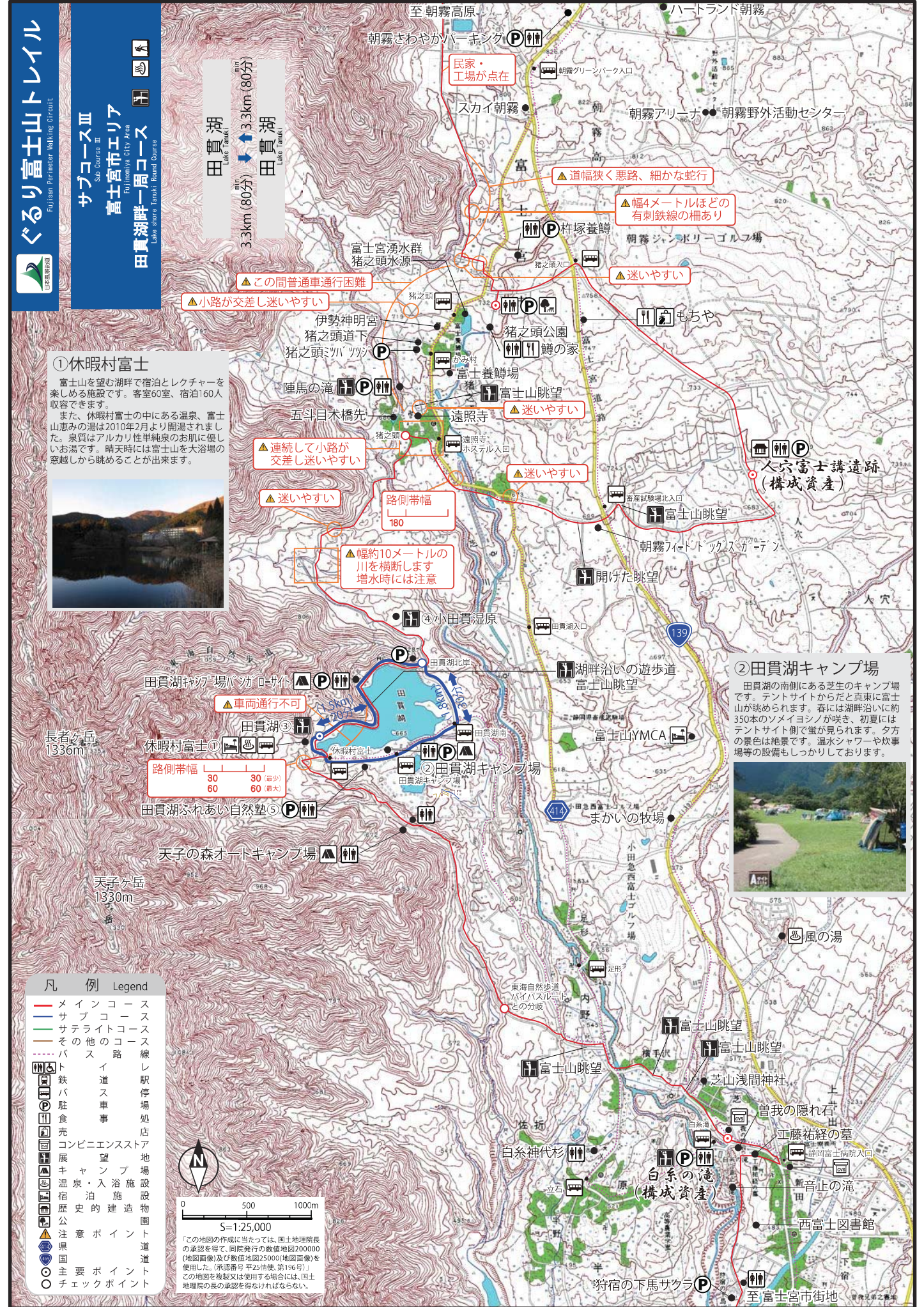
田貫湖の南側にある芝生のキャンプ場です。テントサイトからだと真東に富士山が眺められます。春には湖畔沿いに約350本のソメイヨシノが咲き、初夏にはテントサイト側で蛸が見られます。夕方の景色は絶景です。温水シャワーや炊事場等の設備もしっかりしております。



- 凡例 Legend
- メインコース
 - サブコース
 - サテライトコース
 - その他のコース
 - バス路線
 - ト イレ
 - ト 駅
 - ト 鉄道
 - ト バス
 - ト 駐停車
 - ト 飲食
 - ト 売店
 - ト コンビニエ
 - ト 展望
 - ト キャンプ
 - ト キ
 - ト 温泉・入浴
 - ト 宿泊施設
 - ト 歴史的建造
 - ト 公園
 - ト 注意
 - ト 国
 - ト 主要
 - ト チェック



「この地図の作成に当たっては、国土地理院長の承認を得て、同院発行の数値地図200000(地形画像)及び数値地図25000(地形画像)を使用した。(承認番号平25信地、第196号)」
この地図を複製又は使用する場合には、国土地理院の長の承認を得なければならぬ。



△この間普通車通行困難

△小路が交差し迷いやすい

△連続して小路が交差し迷いやすい

△迷いやすい

△幅約10メートルの川を横断します 増水時には注意

路側帯幅 180

△車両通行不可

路側帯幅 30 (最少) 60 (最大)

△道幅狭く悪路、細かな蛇行

△幅4メートルほどの有刺鉄線の柵あり

△迷いやすい

△迷いやすい

△迷いやすい

人穴富士講道跡 (構成資産)

富士山眺望

開けた眺望

湖畔沿いの遊歩道 富士山眺望

富士山YMCA

まかいの牧場

風の湯

富士山眺望

富士山眺望

白糸の滝 (構成資産)

西富士図書館

狩宿の下馬サクラ

至富士宮市街地

サブコースⅢ

富士宮市エリア

田貫湖畔一周コース
Fujinomiya City Area
Lake shore, Inner Round Course

ぐるり富士山トレイル (メインコース一覽)

- I 富士宮市エリア
富士山本宮浅間大社⇨白糸の滝
- II 富士宮市エリア
白糸の滝⇨猪之頭公園
- III 富士宮市エリア
猪之頭公園⇨割石峠(県境)
- IV 小山町・御殿場市エリア
富士浅間神社⇨富士山樹空の森
- V 御殿場市・裾野市エリア
富士山樹空の森⇨十里木バーキングエリア
- VI 裾野市・富士市・富士宮市エリア
十里木バーキングエリア⇨村山浅間神社
- VII 富士宮市エリア
村山浅間神社⇨富士山本宮浅間大社

③田貫湖

田貫湖は1周約3.3kmの湖です。その昔、農業用水として利用するためにせき止められ、現在の湖ができました。富士山全体を綺麗に眺められ、湖にうつる逆さ富士や、4月20日前後と8月20日前後の約1週間、ダイヤモンド富士を見ることができるとして知られています。

サイクリングや手漕ぎボート、釣りが楽しめます。また、キャンプ場が隣接しているためにキャンプも楽しめます。



④小田貫湿原

田貫湖の北部にある小田貫湿原は富士山麓では唯一の湿原です。大小125余りの池が点在している湿原の中央には木道が架けられています。

富士山を眺めながら小田貫湿原ならではの珍しい植物や水生動物などがたくさん見られます。(63種類の植物、20種余りのトンボ、70種余りの蝶等)夏〜秋には湿原の花が見頃です。野鳥も多くハードウォッチングにもおすすめです。



[ぐるり富士山トレイル]の楽しみ方

- あいさつをしましょう。トレイルコースを笑顔で楽しみましょう。
- 日々、天候や交通量等により、コースの状況は変わります。危険を感じた場合などはトレッキングを中止するなど、自己判断、自己責任で行動しましょう。
- 事前に、コース及び持ち物を充分検討し、余裕ある計画を組立ましょう。
- 届け出が必要な登山コースを歩く場合は、登山届を警察署や登山ポストに提出しましょう。
- 適宜、地図を参考にし、現在地を確認しながら歩きましょう。
- 交通ルールを守りましょう。
 - ・ 信号を守りましょう。
 - ・ 横断歩道を渡りましょう。(横断は必ず左右の安全を確認してから)
 - ・ 歩道が設けられた区間は、歩道を必ず歩きましょう。
 - ・ 歩道の無い車道を歩く区間では、一列で歩くなど十分に注意しましょう。
- 地域の方々の生活の場や構成資産の敷地内を通行します。地域のルールを守り、地域の方々への思いやりを持ちながら楽しみましょう。
- 牧草地や農地は地域の営みの場です。茶園、牧草地やスキ野の草原などには、無断で入らないようにしましょう。
- 花木や作物などを採らないようにしましょう。
- コミは必ず持ち帰りましょう。
- 山間部では蛇や蜂などに注意する他、熊除け鈴も携帯しましょう。

持ち物チェックリスト

- 歩きやすい靴
 - 地図、コンパス
 - 携帯電話
 - 時計
 - ナングシューズ(が必要)
 - ヘッドランプ
 - 雨 具
 - 防寒 具
 - コミ 袋
 - 帽 子
 - タ オ ル
 - 熊除け鈴
 - 飲料水、行動食等 (山間部ルートの場合)
- (ルートによってはトレッキングシューズが必要)

お問い合わせ先 (平日: 00~17:00)

- 静岡県 静岡市 観光部 観光振興課 観光政策課 054-221-2541
- 静岡県 静岡市 産業振興部 観光課 0544-22-1155
- 山梨県 山梨市 観光部 観光振興課 055-223-1557

ぐるり富士山トレイルご利用の皆様へ

- トレッキング中の負傷や第三者への損害等については、各自の責任の下に旅行をお楽しみください。
- 夜間のトレッキングは、非常に危険ですのでご注意ください。
- 地図上のコースタイムは休憩を含めない参考コースタイムです。コースの状況、各人の体力により大きく差が生じますので、目安程度にご利用いただき、余裕を持って計画してください。

⑤田貫湖ふれあい自然塾

環境省推進の自然学校第1号として2000年にオープンしました。
ネイチャータレイルやジオラマ洞窟体験等、さまざまな自然体験プログラムが実施されています。滞在して楽しめる宿泊コテージあり。車イスをご利用の方やベビーカーの方もご利用いただけます。

