

観光ガイド・アプリ

静岡県観光ガイド



静岡県公式観光アプリ



SNS



(公社)静岡県観光協会
Instagram



静岡県スポーツ・
文化観光部 X



巴川灯ろうまつり

天竜浜名湖鉄道 天竜二俣駅



大井川鉄道 奥大井湖上駅

静岡県アニメ モデル地 MAP

物産に会いに行こう



駿河湾 (内浦湾)

特設サイトは
コチラ!



PICKUP TITLE /



シン・エヴァンゲリオン劇場版

ゆるキャン△

ちびまる子ちゃん

ラブライブ!サンシャイン!!

© カラー © あふる・芳文社 / 群外活動プロジェクト © あふる・芳文社 / 群外活動委員会 © さくらプロダクション/日本アニメーション © 2017 プロジェクトラブライブ!サンシャイン!!

掲載情報は2025年11月30日時点のものです。最新情報はお出かけ前にご確認ください。
オークションサイト等での出品・販売はご遠慮ください。
発行：静岡県観光振興課 〒420-8601 静岡市葵区迫手町9-6 TEL：054-221-3637

① 天竜浜名湖鉄道 天竜二俣駅車両基地

浜松市天竜区にある天竜浜名湖鉄道天竜二俣駅は、新劇場版シリーズの第4部であり、完結編となる「シン・エヴァンゲリオン劇場版」に登場する「第3村」のモデル地の1つです。

※車両基地には車および徒歩で直接行くことはできません。時間指定の見学ツアー(有料)にご参加いただくと車両基地を見学していただくことができます。ツアー受付は天竜二俣駅窓口です。



住所 浜松市天竜区二俣町阿波114-2

② 渚園キャンプ場

作中ではリンがソロキャンプをした場所として登場。渚園の入口にある渚園は、「SEASON2」のイメージビジュアルのモデル地にもなっています。

車庫山寺スマートICより約20分
東名浜名湖ICより約25分

住所 浜松市中央区舞阪町井天島5005-1



SEASON 2

③ 蓬萊橋

大井川キャンプの最後に、なでしこ・リン・綾乃が訪れた場所。世界一の長さを誇る木造歩道橋としてギネス記録に認定されています。

新東名田金谷ICより約15分
新東名島田金谷ICより約20分

住所 島田市南2丁目地先



SEASON 3

④ 寸又峡 夢のつり橋

なでしこ・リン・綾乃が大井川キャンプの2日目を訪れた場所。高さ約8mの吊り橋になでしこは少し怖がっていましたが、前日に高さ約30mの焼燻大吊橋を渡ったリン・綾乃は余裕で渡りきっています。

新東名島田金谷ICより約90分

住所 川根本町千歳寸又峡温泉



SEASON 3

⑤ 井川大橋

リンと綾乃が落石が転がる険しい道を乗り越えたとり着いた場所。「SEASON3」のリンのキャラクタービジュアルのモデル地にもなっています。

新東名新静岡ICより約120分

住所 静岡市葵区井川



SEASON 3

⑥ 富士山本宮浅間大社

初めてのソロキャンプに向かうなかで参加した神社。全国に1300社余ある浅間神社の総本宮で、世界遺産「富士山」の構成遺産のひとつです。

JR富士駅より徒歩約10分

住所 富士宮市宮町1-1



SEASON 2

⑦ 堂ヶ島のトンボロ

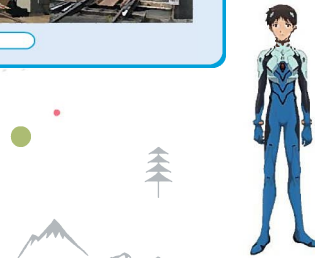
伊豆キャンプで野クレンパーたちが訪れた場所。「トンボロ」とは、干潮時に海岸から三四郎島までの間に砂州が現れる現象のことです。「SEASON2」のメインビジュアルのモデル地にもなっています。

伊豆縦貫自動車道 月ヶ瀬ICより約60分

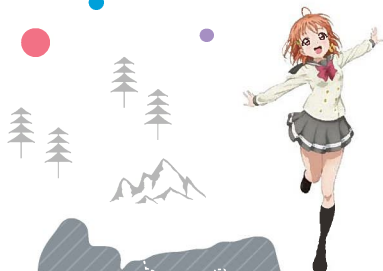
住所 西伊豆町仁科



SEASON 2



静岡県にある アニメのモデル地をご紹介します!



ラブリブ! サンシャイン!!

⑬ JR沼津駅周辺

作中で千歌・梨子がチラン配りをした場所がJR沼津駅北口。南口は、入部を説得するため、選べる番子を千歌達が進いけるシーンなどで登場します。作中に登場する沼津仲見世商店街も南口のすぐ近くです。

東京駅から新幹線-在来線を乗り継ぎ約1時間

住所 沼津市大町1-1-1



⑭ 淡島

戦前の実家のモデルとなった「淡島ホテル」、奥南が働くダイニングショップのモデルとなった「カエル館」を有する水族館「あわしまマリンパーク」がある淡島。淡島の頂上にある「淡島神社」の参道には「Aqours」の特設場所として登場します。淡島には「あわしまマリンパーク」が運営する船で渡ります。

東名沼津ICまたは新東名長泉沼津ICより約30分、船で約3分

住所 沼津市内浦垂寺186



⑮ 三の浦総合案内所

千歌が寿太郎みかんの箱を持って登場したシーンが有名な「三の浦総合案内所」。国内外の多くのファンが立ち寄る、ランドマーク的存在です。

東名沼津ICまたは新東名長泉沼津ICより約30分

住所 沼津市内河長浜8-3-124



⑯ 三津海水浴場周辺

作品の重要なシーンで幾度も登場する「Aqours」のPVIにとって特別な場所の「三津海水浴場」。向かいの「安田屋旅館」は千歌の家のモデルです。作家太宰治ゆかりの宿で、国登録有形文化財に指定されています。

東名沼津ICまたは新東名長泉沼津ICより約30分

住所 沼津市内浦三津19(安田屋旅館)



⑰ 伊豆・三津シーパラダイス

2ndシングル「恋になりたい! AQUARIUM」のPVIに大々的に登場する「伊豆・三津シーパラダイス」。1930年に開館した、長い歴史を持つ水族館です。

東名沼津ICまたは新東名長泉沼津ICより約30分

住所 沼津市内浦長浜3-1



⑧ 追分羊かん本店

清水入江小学校のすぐ近くにある「追分羊かん」本店。三百年以上の歴史を持つ清水を代表する銘菓です。アニメではまる子のおはあちゃんの好きな食べ物として登場します。原作者のさくらももこさんも幼いころから好んで食べていました。

東名清水ICより約10分

住所 静岡市清水区追分2-13-21



⑩ 巴川

まる子と友蔵が一緒に泳いだり、川田さんが掃除をしているシーンなど、作中に何度も登場する巴川。「映画ちびまる子ちゃん イタリヤから来た少年」では、巴川で開催される「巴川灯ろうまつり」が描かれ、キービジュアルにも採用されています。

住所 静岡市清水区



ちびまる子ちゃん

⑨ 淡島神社

まる子たちが放課後に遊んだり話したりする場所としてよく登場する神社のモデルになっています。境内にある大きなクスノキは作中でも「くそさんの木」として登場します。

静岡鉄道入江岡駅より徒歩すぐ

住所 静岡市清水区淡島町1-4



⑪ 清水駅前銀座商店街

作中で描かれた「清水七夕まつり」を開催している商店街のひとつです。別年七夕まつりに合わせて「ちびまる子ちゃん縁日」も実施されています。

JR清水駅より徒歩すぐ

住所 静岡市清水区長砂町5-22



⑫ ちびまる子ちゃんランド

原作者さくらももこさんの出身地、静岡市清水区にある、日本で唯一の「ちびまる子ちゃん」の常設ミュージアム。アニメに登場する様々な場面が再現されていて、大人も子供も楽しむことができます。

JR清水駅より無料シャトルバスで約10分

住所 静岡市清水区入船町13-15

