

まだある!!
静岡県の教育旅行に
最適な施設



絶景の富士山を体験できるパノラマクルーズ
駿河湾フェリー(県道223号)



お茶の魅力を見て・触れて・味わう博物館
ふじのくに茶の都ミュージアム(島田市)



思考を拓くミュージアム
ふじのくに地球環境史ミュージアム(静岡市)

もっと
もっと
探究しよう!



日本平のふもと、緑に囲まれた美術館
静岡県立美術館(静岡市)



「知る・備える・行動する」がテーマの防災学習施設
静岡県地震防災センター(静岡市)



富士山の歴史や文化、自然について学べる施設
静岡県富士山世界遺産センター(富士宮市)

静岡県で 学ぶ旅



なぜ
なぜ
なぜ
探究

静岡県教育旅行プログラム

観光情報は



お問合せは

公益社団法人 静岡県観光協会
〒422-8067 静岡市駿河区南町14-1 水の森ビル2階
TEL:054-202-5595 FAX:054-202-5597
月~金 8:30~17:15(土・日・祝、年末年始休み)

"なぜ" "なぜ" がたくさん 静岡県で探究学習を!

日本列島のほぼ中央、太平洋側に位置する静岡県は、日本一高い山「富士山」と日本一深い湾「駿河湾」に囲まれ、東西に155kmと長く、県内に6つの新幹線駅を擁します。

探究学習のテーマを探してみると、海あり、山あり、歴史あり、文化あり、産業ありと、魅力ある体験素材が数多く点在し、生徒の皆さんが感じ取る「なぜ」「なぜ」があふれているように思います。また、静岡県には世界に誇れる遺産や日本一が多数あることも、探究学習の意欲を高める要素ではないでしょうか。

知るほどスゴイ! 静岡の魅力

*世界に誇れる遺産

- 富士山・蘆山反射炉(世界遺産)
- 茶草場農法・水わさび栽培(農業遺産)
- 伊豆半島(ユネスコ世界ジオパーク)
- 南アルプス(ユネスコエコパーク)

*さまざまな「日本一」

- 駿河湾(深さ約2,500m)
- 農林水産物の生産品目数(439品目)
- カツオ・キハダマグロの漁獲量&産出額
- 茶栽培面積
- ピアノ生産量&出荷額
- ガーベラ出荷量&産出額



静岡県
エリアマップ

3,776m

浜松・浜名湖エリア

伊豆エリア

中東遠+牧之原市エリア

するがエリア

富士山エリア

伊豆 エリア

伊豆半島は海底火山群がフィリピン海プレートとともに北上し、およそ100万年前に本州に衝突して出来たもので、2018年にSDGsの達成に向けた世界的な最前線である「ユネスコ世界ジオパーク」に認定されました。15市町からなるこのエリアでは、山のジオ、海のジオを通じて多角的にSDGsを学ぶことが可能です。

ユネスコが認めた大自然の教室へ！

海

人・文化

伊豆半島の 教育旅行

山

河



地球を感じられる学び舎！『伊豆半島ジオパーク』とは？

伊豆半島ジオパークとは、ユネスコ世界ジオパークに認定された地球の驚異を体験できる自然豊かな地域です。壮大な地形、地質の謎、そして地域の文化を実感。伊豆半島で、私たちの地球との深いつながりを再発見しましょう。



伊豆半島
ジオパークHP

ジオリア
GEORIA

事前学習におすすめ施設！！ 伊豆半島ジオパークミュージアム ジオリア



伊豆半島
ジオパークミュージアム
ジオリア HP

住所	伊豆市修善寺 838-1	休館日	水曜日(水曜祝休日の場合は開館し、翌平日休館)
入場料	無料	問い合わせ先	0558-72-0525
開館時間	9:00~17:00		

事前学習

現地学習へ

1 対比型探究

2 貫き型探究

3 スポット型探究

オリジナル学習ノート「伊豆×探究」 で探究学習をサポート！

伊豆半島ユネスコ世界ジオパークでは、佐藤真久東京都市大学教授・株式会社トモノカイなどと共にSDGsや探究を学ぶ最新のプログラム作りに取り組んでいます。その成果の1つである学習ノートです。実践的な学びを促すガイドとなり、ご希望の団体には無料送付いたします。

問い合わせ先
(一社)美しい伊豆創造センター
0558-72-0280



学習ノート「伊豆×探究」を使って SDGs・探究学習を充実させませんか？



1 対比型探究！
地方の暮らしと
都会の暮らしを
比較してみよう！！

対象 小学校高学年～高校生

東京、西伊豆、自分たちが住む町の3地点を比較し、それぞれの魅力や課題を深く理解するチャンス。日本一の夕陽と駿河湾の絶景を背景に、新たな視点での学びを体験いただけます。



所要時間	180分程度 (三四郎島～天窓洞～沢田公園)
受入可能人数	50名程度
料金 (1人あたり)	遊覧船 大人:1,500円 子供:750円 大人:1,350円 子供:670円 (団体料金)

問い合わせ先 西伊豆町まちづくり課
0558-52-1114

【SDGs該当番号】



2 貫き型探究！
「上流・中流・下流」
「山・川・海」水の流れ
とともに伊豆半島を
探究しよう！！

対象 小学校高学年～高校生

伊豆半島の山間部から海まで、水の流れとともに自然と暮らしの関わりを探究しましょう。環境や食材のつながりを深く理解して、課題を見つけることができます。



所要時間	上流・中流・下流間の移動に それぞれ60分程度、 各地の見学に各120分程度
受入可能人数	応相談
料金 (1人あたり)	ガイド料

問い合わせ先 伊豆半島ジオガイド協会
0558-74-5423

【SDGs該当番号】



3 スポット型探究！
大室山はどうやって
できたのか？

対象 小学校高学年～中学生

伊豆半島のアイコンともいえる特徴的な大室山の成り立ちを探ります。事前学習での実験を通じて学びを深め、現地で大自然を探究しましょう！



所要時間	60分程度(リフト往復及び山頂1周)
受入可能人数	1名～
料金 (1人あたり)	リフト代 小学生:500円 中学生以上:1,000円 団体割引有

問い合わせ先 (一社)伊豆高原観光オフィス
0557-28-0129
080-3673-1500(利岡)

【SDGs該当番号】



伊豆半島
ジオガイド協会



探究学習のコースや内容にお困りでしたら是非 伊豆半島ジオガイド協会へご相談ください。

伊豆半島ジオガイド協会 HP: <https://izugeoguide.org/>

ガイド料(生徒1人あたり): 半日2,000円 全日4,000円 引率教員は無料 ※上記コースのほか伊豆半島内の各地にご対応します。

おすすめ観光施設

伊豆シャボテン動物公園

約1,500種類のサボテンや多肉植物を展示、140種類の動物たちが暮らしている動植物園です。冬の風物詩「元祖カピバラ露天風呂」が人気!



営業時間 3月1日～10月31日/9:30～17:00 所要時間 | 60分～
11月1日～2月28日/9:30～16:00(年中無休)

団体料金 小学生1,300円・中学生以上2,700円
※学校団体料金あり。

問い合わせ先 0557-51-5553
住所 〒413-0231 静岡県伊東市富戸1317-13



酪農王国オラッチェ

季節の野菜収穫やアイスクリーム作り・バター作り、餌やりなど酪農体験ができます。丹那牛乳を使った新鮮な乳製品は地域のブランドとして人気!



営業時間 平日 10:00～16:00
土日祝日 9:00～17:00(春休み・夏休み・冬休み期間含む)
水曜定休

団体料金 入場無料(各種体験は別途料金がかかります)

問い合わせ先 055-974-4192
住所 〒419-0105 静岡県田方郡函南町丹那349-1



黄金崎クリスタルパーク・ガラスミュージアム

現代ガラスアート専門のミュージアムで、「ミラクルクリスタルルーム」が人気。西伊豆のガラス文化を体感できる観光スポットです。



営業時間 | 9:00～17:00(16:30 最終入館)
所要時間 | 45分～60分
団体料金 | 小学生・中学生350円～、高校生700円～

問い合わせ先 0558-55-1515
住所 〒410-3501 静岡県賀茂郡西伊豆町宇久須2204-3



伊豆・三津シーパラダイス

海の世界に自ら入り込むことをコンセプトにした水族館。イルカやアシカなどの迫力&ユニークなショーは必見! 遊びながら学べるキッズコーナーなど楽しさ満載です!



営業時間 | 9:00～17:00(最終入館 16:00)
所要時間 | 90分～150分
団体料金 | 小学生900円・中学生1,100円・高校生1,400円

問い合わせ先 055-943-2331
住所 〒410-0295 静岡県沼津市内浦長浜3-1



おすすめ宿泊施設

伊豆高原ペンション分宿

伊豆高原はユネスコ世界ジオパークで70種の体験プログラムが楽しめる地域。人々との絆が育ち、27年無事故で安心・安全な滞在が約束されています。

宿泊施設数 | 32施設 **収容人員** | 709名
宿泊料金 (税別)(1泊2食) | 9,000円～(教育旅行は入湯税無し)
大浴場の有無 | 無

問い合わせ先 一般社団法人伊豆高原観光オフィス
0557-28-0129/080-3673-1500(利岡)
住所 〒413-0231 静岡県伊東市富戸1317-5

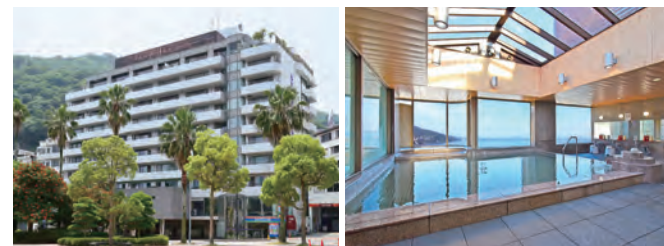


ホテルサンミ倶楽部

客室は10畳+6畳の広さで、班ごとの宿泊ができ、ホームルームに便利な大広間や会議室も使用可能。フロア貸切も可能です。

収容人員 | 250名
宿泊料金 (税別)(1泊2食) | 11,000円～(入湯税無し)
大浴場の有無 | 有(時間貸し切り要相談)

問い合わせ先 0557-81-8000
住所 〒413-0023 静岡県熱海市和田浜南町5-8



おすすめ体験

市町名	体験名	受入可能人数	団体料金(税込)	問い合わせ先	概要
河津町	河津七滝ガイド	2～100名	500円	河津町観光協会 0558-32-0290	対象:小学生・中学生 所要時間:60分～120分以内
河津町	キャニオニング体験	10～250名	6,500円 ※洞窟風呂入浴付	河津町観光協会 0558-32-0290	対象:小学生・中学生 所要時間:180分
沼津市	「サンゴについて学び、サンゴを守る活動を体験!!」 ～生物多様性を支える造礁性サンゴ～	要相談	8,300円	平沢マリンセンター 055-942-2646	対象:小学3年生以上 所要時間:270分(昼食休憩含む)
沼津市	「ビーチコーミングとマリンアートクラフト体験教室」	要相談	5,200円	平沢マリンセンター 055-942-2646	対象:小学3年生以上 所要時間:120分
松崎町	干物づくり体験	要相談	660円(2尾)	松崎町観光協会 0558-42-0745	対象:中学生 所要時間:30分～60分
熱海市	国指定史跡江戸城石垣石丁場跡の見学会	制限なし	無料	熱海市教育委員会 生涯学習課文化交流室 0557-86-6234	対象:小学生・中学生・高校生 所要時間:午前10時～12時
伊東市	インクルーシブスポーツ「ポッチャ」を体験しよう!	6～36名	2,200円	伊豆高原観光オフィス 0557-28-0129	対象:小学生・中学生・高校生 所要時間:120分
伊東市	【大人数向け】スポーツまくら投げでチームビルディング	60～300名	3,850円 引率者無料	伊豆高原観光オフィス 0557-28-0129	対象:中学生・高校生 所要時間:120分～180分
伊豆の国市	みかん狩り体験	1～50名 ※50名以上は要相談	500円	(団体)FAX:055-948-4180 フリーダイヤル:0120-418-097	対象:小学生・中学生・高校生 所要時間:60分
伊豆の国市	茶摘み体験	1～200名	2,000円	蔵屋鳴沢 055-949-1208	対象:小学生(低学年要相談)・ 中学生・高校生 所要時間:60分

おすすめ見学箇所

市町名	施設名	団体料金(税込)	問い合わせ先	概要
河津町	体感型動物園iZoo/ 体感型カエル館KawaZoo	小学生:1,500円 中学生以上:2,500円	0558-34-0003	日本最大の爬虫類・両生類園、カエル施設でそれぞれの魅力を学べます。
南伊豆町	波勝崎モンキーベイ	小学生:600円 中学生以上:1,200円	0558-67-0003	美しい自然に囲まれた東日本最大級のモンキーパーク。餌やり体験も可。
沼津市	沼津港大型展望水門「びゅうお」	小中学生:50円 高校生:100円	055-963-3200	展望から富士山・沼津港を望める、防災教育に適した施設です。
沼津市	INO(イノ)	無料	沼津魚市場株式会社 055-962-3700	沼津魚市場INOは、セリ場や荷捌きなど衛生管理対策を取り入れた市場機能に、見学者通路、展望デッキ、食堂など観光要素を合させた複合施設です。
伊豆の国市	葦山反射炉	小学生・中学生:50円 高校生:450円(20名以上)	葦山反射炉ガイドセンター 055-949-3450	鉄を生産する葦山反射炉の歴史展示や映像と、炉本体の見学ができます。
伊豆の国市	芸者のお稽古見学	1,100円	伊豆長岡芸能事業協同組合 055-947-1355	芸者の日本舞踊や民謡、見番での踊りのお稽古も見学可能です。
熱海市	大湯間歌泉	無料	熱海市教育委員会 生涯学習課文化交流室 0557-86-6232	かつては世界的に有名な自噴泉。現在は、人工的に湯を噴出させて当時を再現しています。
下田市	下田海中水族館	小学生・中学生・高校生 800円～	0558-22-3567	海上の船型水族館が魅力。湾岸ビーチでは放し飼いのイルカと遊べます。
三島市	楽寿園	小学生・中学生:無料 高校生:270円	055-975-2570	明治23年築の旧小松宮別邸。富士山が水源の庭園は国の天然記念物・名勝です。
東伊豆町	伊豆アニマルキングダム	小学生:700円 中学生以上:1,500円	0557-95-3535	動物園、遊園地、ゴルフ場を完備した複合型レジャーランド。

おすすめ昼食施設

市町名	施設名	おすすめメニュー	団体料金(税込)	受入可能人数	問い合わせ先
伊豆の国市	伊豆パノラマパーク	洋食ランチ	2,000円～	220名	055-948-1525
伊豆の国市	代官屋敷	そば御前・代官御前	そば御前 1,760円 代官御前 2,480円	約250名	055-949-4866
伊東市	伊豆ぐらんぱる公園	カレー類・お弁当・バーベキュー	1,200円～1,800円	250名 バーベキューはテラス席のみ(最大140名)	伊豆シャボテン動物公園グループ 予約センター 0557-51-5553
南伊豆町	伊豆の味 おか田	和食	2,200円～	160名	0558-62-1006
松崎町	民芸茶房	お魚ランチ	1,980円	40名	0558-42-0773

富士山 エリア



富士市

岳南電車車庫体験

対象 小学校高学年~高校生

岳南富士岡駅からスタートし、電車の下を探検!社員の案内で、4~5人のグループで車庫を詳しく見学。ヘルメットを着用し、非日常の冒険へ。機関車広場とセットで、電車愛を深めてみませんか。

所要時間 | 30分~60分(人員による)

受入時期 | 平日(車庫検査中は不可)

受入可能人数 | 15~40名
※40名以上の場合は要相談

料金 | 1,200円
(1人あたり) (大人小人同額)

問い合わせ先 岳南電車本社
0545-53-5111
平日(9:30~17:00)

【SDGs該当番号】



2013年に「世界文化遺産」に登録された日本の最高峰・富士山の麓に広がる4市3町からなるエリアで、世界遺産の構成資産が9つ(全部で25)あります。富士山の恵みによって生かされた文化、自然、噴火の歴史、湧水の学習が出来るエリアです。



漁の知識を
みんなで
学ぼう!

富士市

富士山としらすのまち 「田子の浦」満喫プラン

対象 小学校高学年~中学生

15分の漁船乗船体験後、田子の浦しらすの美味しさの秘密を学ぶ講座、マイナス30度の冷蔵庫体験など、港からの富士山の景観とともにスペシャルな体験ができます。景観と農水産物に触れる特別な体験をお楽しみください。

所要時間 | 90分

受入時期 | 通年
※お盆休み及び土曜・日曜・祝日を除く

受入可能人数 | 20~40名

料金 | 33,000円/漁船乗船体験1艘
(最大10名乗船可)・60分1隻貸切
※体験乗船無しの場合は無料

問い合わせ先 【SDGs該当番号】

田子の浦漁業協同組合
0545-61-1004
平日(10:00~17:00)



御殿場市

寒沢の源流を たずねよう

対象 全般

箱根山系の湧水をたずねます。日本では、安全な水が当たり前のように入りませんが、その源流を訪れる機会はほとんどありません。源流をたずねて自然の恵みを体験できるプログラムです。

所要時間 | 150分~
※日帰り利用も承ります。
料金設定が異なります。

受入時期 | 通年

受入可能人数 | 10~250名
※10名未満の場合は、
10名分のプログラム料を
申し受けます

料金 | 1,210円~
(1人あたり)

【SDGs該当番号】



御殿場市

ふじさんぽ

対象 全般

日本一の山・富士山に親しむプログラムです。神秘的で多様性に満ちた富士山の自然にまみれ、全身でさまざまなに触れ、感じる事ができます。

所要時間 | 60分~1日まで
ご都合に合わせて
※移動時間を除く

受入時期 | 通年

受入可能人数 | 10~250名
※10名未満の場合は、
10名分のプログラム料を
申し受けます

料金 | 2,310円
(1人あたり)

【SDGs該当番号】



上記プログラムのお申し込み先は 0550-83-1133 (YMCA東山荘)まで

富士宮市

宝永火口トレッキング

対象 小学校中学生~高校生

300年前の大噴火が生んだダイナミックな火山景観を体感し、自然と共に暮らしていくための「心」と「生きる力」を育みます。

「国連世界観光機関 倫理特別賞」受賞

「スポーツ文化ツーリズムアワード最高賞」受賞



所要時間 | 150分~180分

受入時期 | 5月下旬~10月末

受入可能人数 | 30~200名程度

料金 | 2,200円
(1人あたり)

問い合わせ先

富士山ネイチャーツアーズ
0544-22-3454

【SDGs該当番号】

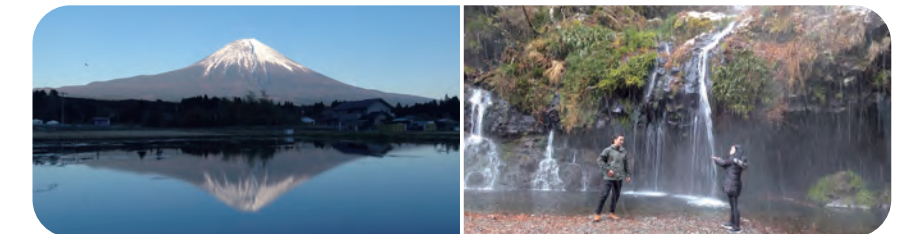


富士宮市

富士山の恵み「湧水、 と共に暮らす人々を 通じて、自然・農業・ 食の大切さについて学ぶ

対象 小学生~中学生

富士宮市猪之頭は富士山西麓に位置した海拔700mの高地です。地域住民の皆さんがガイド役となり、富士山の恵み「湧水」が生活に大いに役立っている場所にご案内する探究プログラムです。



所要時間 | 150分

受入時期 | 通年

受入可能人数 | 15~40名

料金 | 500円
(1人あたり)

問い合わせ先

富士宮市観光協会
0544-27-5240

【SDGs該当番号】



おすすめ観光施設

まかいの牧場

富士山麓の朝霧高原にて、ヒツジやヤギなど多種の動物とのふれあい、乳搾りやバター作り体験、BBQを楽しめます。



営業時間 | 9:30~17:30・不定休あり

所要時間 | 60分~

団体料金 | 3月~11月:小学生700円・中学生1,000円
12月~2月:小学生500円・中学生 800円



問い合わせ先 0544-54-0342

住所 〒418-0104 静岡県富士宮市内野1327-1

富士ミルクランド

牧草地に囲まれた癒しの高原。動物との触れ合いや乗馬を楽しめ、イベントも充実。背景に美しい富士山を望む絶景スポットです。



営業時間 | 平日10:00~16:00

土日祝9:30~17:30・不定休あり

所要時間 | 60分~90分

団体料金 | 入場料 無料



問い合わせ先 0544-54-3690

住所 〒418-0103 静岡県富士宮市上井出3690

富士サファリパーク

「サファリゾーン」では動物たちが自由に暮らし、マイカー・バスでの見学が可能。小動物とのふれあいや多彩な体験イベントも楽しめます。



営業時間 | 3/11~10/31 9:00~16:30

11/1~3/10 10:00~15:30 年中無休

所要時間 | 120分~180分

団体料金 | 小学生900円・中学生1,100円



問い合わせ先 055-998-1315

住所 〒410-1231 静岡県裾野市須山 字藤原2255-27

柿田川公園

富士山の雨や雪解けて日本一の湧水量、110万トンを超える柿田川。公園では「湧き間」や珍しい動植物、ミシマバイカモを観察できます。また、徳川家康が隠居城として計画していた泉頭城の跡地が現在の柿田川公園です。



営業時間 | なし

所要時間 | ~60分

団体料金 | 無料



問い合わせ先 清水町観光案内所「わくら柿田川」

055-975-7155

住所 〒411-0907 静岡県駿東郡清水町伏見86

おすすめ宿泊施設

YMCA東山荘

1915年設立の宿泊研修施設です。普段の生活、環境ではできない体験や学びを分かち合う場所です。

収容人員 | 400名

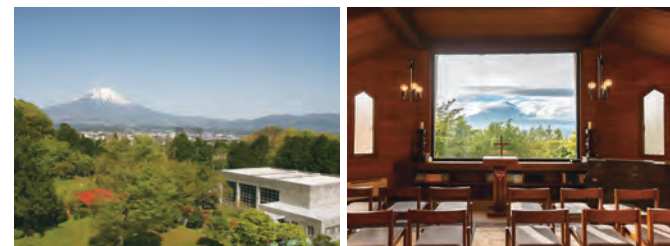
宿泊料金 (税別) (1泊2食) | 7,865円~
※宿舎によって料金が異なります。

大浴場の有無 | 有



問い合わせ先 0550-83-1133

住所 〒412-0024 静岡県御殿場市東山1052



富士山YMCAグローバル・エコ・ヴィレッジ

目の前にさえぎるものがない雄大な富士山が皆様をお迎えします。3タイプある宿泊棟は全室冷暖房完備。貸切でのご利用も可能です。

収容人員 | 108名

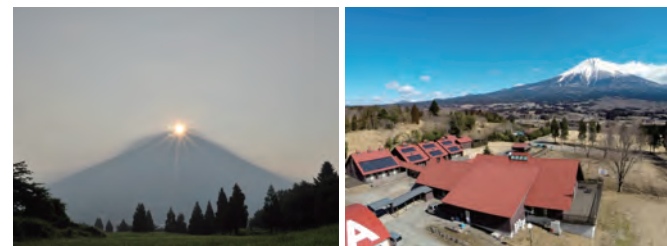
宿泊料金 (税別) (1泊2食) | 1泊2食7,120円~

大浴場の有無 | 有



問い合わせ先 0544-54-1151

住所 〒418-0105 静岡県富士宮市原1423



おすすめ体験

市町名	体験名	受入可能人数	団体料金(税込)	問い合わせ先	概要
富士市	製紙工場見学	20~40名	無料	コアレックス信栄 0545-56-2513	対象:小学校高学年以上 所要時間:90分
富士市	味噌作り体験	10~40名	3,000円~	神戸醤油店 0545-85-2428	対象:小学校高学年以上 所要時間:60分~90分
富士宮市	富士宮やきそば製麺所見学	20~40名	無料	さのめん 0544-28-1211	対象:小学校高学年以上 所要時間:60分
富士宮市	お茶の魅力体験(楽しいコース)	10~40名	1,100円	ヤマタカ櫻井製茶 0544-23-1851	対象:中学生以上 所要時間:60分~120分
富士宮市	富士川ラフティング体験	30~250名	平日6,380円	ナショナルアクション アウトドアツアーズ 0544-65-1123	対象:小学生・中学生・高校生 所要時間:180分~210分
富士宮市	富士川ラフティング体験	12~250名	平日6,300円	シャイニングフィールド 0544-65-2056	対象:小学生・中学生・高校生 所要時間:210分
清水町	柿田川公園探検隊!!	制限なし	1,400円	清水町観光案内所 055-975-7155	対象:小学生・中学生・高校生 所要時間:45分~60分

おすすめ見学箇所

市町名	施設名	団体料金(税込)	問い合わせ先	概要
富士宮市	奇石博物館	小学生・中学生・高校生 200円	0544-58-3830	驚きや感動を呼び起こす世界中の珍しい石を約2万点收藏。常時約2千点を展示しています。
富士宮市	富士花鳥園	小学生 650円 中学生以上 1,250円	0544-52-0880	大温室にはペゴニアやフクシアが年中咲き誇り、30種のフクロウとバードショーが魅力です。
御殿場市	御殿場市富士山交流センター 富士山樹空の森	入園無料・シアター 小・中学生100円	0550-80-3776	2011年オープン。天空シアターで富士山を学び、芝生で遊びや食事を楽しめます。
裾野市	ぐりんぱ	小学生 650円 中学生以上 850円	055-998-1111	富士山2合目の自然あふれる遊園地。人気の5大アスレチックや冬のソリ、スケートなど魅力満載!
長泉町	鮎壺の滝	無料	055-989-5516	黄瀬川が富士岩流の断崖を落下する9m高、65m幅の滝。滝壺から富士山が望め、別名「富士見の滝」とも。

おすすめ昼食施設

市町名	施設名	おすすめメニュー	団体料金(税込)	受入可能人数	問い合わせ先
富士市	しらすの八幡	釜揚げしらす丼	900円	150名	0545-64-5131
富士宮市	フォレストヒルズ	洋食風コース(ライス付き)	1,650円	250名	0544-22-8899
富士宮市	志ほ川バイパス店	かつ丼そばセット	1,485円	150名	0544-24-0100
富士宮市	ビュッフェレストラン富士山	ビュッフェ	7~12才 1,500円 13才以上 2,100円	100名	0544-29-5501
富士宮市	もちや	和洋定食(修学旅行A)	1,500円	652名	0544-52-0202
富士宮市	ふじしげ	地元食材を使った定食	1,800円	60名	0544-54-0848
小山町	レストランふじおやま	茶そば御膳	1,800円	48名	0550-76-5258
小山町	道の駅すばいり	静岡県産しらすたっぶり丼	1,000円	130名	0550-75-6363
小山町	ふじざくらホテル	陶板焼き	1,800円	400名	0550-75-1616
清水町	お食事処かわせみ本館	松花堂御膳(松)	2,090円	90名	055-973-7700
御殿場市	御殿場高原ビール バイキングレストラン麦畑	90分間食べ飲み放題 バイキング	中学生 2,200円 小学生 1,650円	300名	0550-87-5500
御殿場市	お食事処金時亭	和定食(8目定食)	1,540円	380名	0550-83-0881

するが エリア



静岡市

日本三大美港である静岡県清水港にある三保海岸は海洋スポーツが盛んに行われている場所です。湾の奥に位置し、波がほとんど立たないので、子どもや初心者が海洋スポーツを行うのにぴったりな環境が整っています。

合志 明倫 AKINORI GOSHI
JWA公認プロウインドサーファー
東海大学海洋学部 客員准教授



SUP(スタンドアップパドルボード)体験

対象 小学校高学年以上

所要時間 | 約150分
受入時期 | 5月15日～10月15日
受入可能人数 | 30名(10名)

料 金 (1人あたり) | 学校教育団体:1,500円
一般団体
小・中・高校生:2,000円
大人:3,000円

【SDGs該当番号】



三保内海の波の穏やかな環境は、SUP体験に最適。JWA(日本ウインドサーフィン協会)公認プロやSIJ(日本SUP指導者協会)公認インストラクターによって質の高い指導が行われます。



カヌー体験

対象 小学校高学年以上

所要時間 | 約150分
受入時期 | 5月15日～10月15日
受入可能人数 | 1乗りカヌー30名
2人乗りカヌー48名(10名)

料 金 (1人あたり) | 学校教育団体:1,500円
一般団体
小・中・高校生:2,000円
大人:3,000円

【SDGs該当番号】



初心者の方も、穏やかな環境で安心してカヌー体験を楽しむことができます。アクティビティを満喫しながらリスクマネジメントを学んでみませんか。



その他プラモデル作り体験も！

上記プログラムのお申し込み先は 054-340-5601 (しずおか体験旅行事務局)まで

※各プログラムは最少10名様以上ですが、小学校・中学校・高校は少人数でも応談可能です。

島田市

生産量や消費の低迷が続く茶どころ静岡において、茶業を取り巻く課題に対して茶農家が活路を見出し、事業を継続していくための挑戦や、新しい思考を取り入れながら収益性もアップさせるさまざまな取り組みについて深く探究していただけます。

茶どころ静岡復活のカギを握る 茶農家の仕事を理解し、現在の茶業の 課題と新たな挑戦を探究しよう

対象 小学生～高校生

所要時間 | 約45分
受入時期 | 9:00～17:00頃
(時期により茶摘み不可の場合もあり)
受入可能人数 | 個人～5クラス程度
(大人数の場合は見学順番を入れ替えにて対応)

料 金 (1人あたり) | 1,000円程度

問い合わせ先

(一社)島田市観光協会
0547-46-2844

【SDGs該当番号】



見渡す限りの茶畑の中にたたく茶農家の茶工場「まるとう農園」で静岡のお茶マスターになろう！工場見学、お茶摘み、お茶の試飲など目的や時間に合わせた調整も可能です。



焼津市

まぐろ・鯉の焼津港、さば・近海・深海の小川港、桜えび・しらすの大井川港とそれぞれ特色のある3つの漁港をもつ「さかなのまち焼津」。

港から水揚げされた魚がどのように変わっていくか自らの五感で体験してみませんか。



焼津港水揚げ見学

対象 小学校高学年以上

所要時間 | 40分～60分
(人数等により変動)
受入時期 | 通年(休日:土日祝、夏季、年末年始)
見学時間帯8時30分～11時
(それ以外の時間帯については応相談)
受入可能人数 | 最大150名(超える場合は応相談)
料 金 (1人あたり) | 無料

問い合わせ先

焼津漁業協同組合総務部
054-628-7112
(営業時間 平日:8時～17時)

【SDGs該当番号】



焼津港にて水揚げの様子を見学します。当日は職員が同行し、焼津の漁港や当日の様子について説明することで、焼津の漁業についての学習ができます。説明終了後、質疑応答する時間を設けています。

鯉節ができるまで

対象 小学生まで

所要時間 | 60分
受入時期 | 10時～15時
(12時～13時除く)
受入可能人数 | 5～20名

料 金 (1人あたり) | 1,000円
(土産付き)

問い合わせ先

054-622-0185
シーラック株式会社 業務部

【SDGs該当番号】



鯉節ができるまでの工程を学習します。座学を通じて基本知識を得た後、実際の設備を見学することで、そのプロセスを深く学ぶことができます。



おすすめ観光施設

久能山東照宮

徳川家康公を祀るため、2代将軍秀忠公が当時最高の技術で創建されました。



営業時間 | 9:00~17:00・年中無休
所要時間 | 90分

団体料金 | 小・中学生 社殿のみ150円・社殿+博物館250円
高校生 社殿のみ300円・社殿+博物館550円

問い合わせ先 054-237-2438

住所 〒422-8011 静岡県静岡市駿河区根古屋390



駿府の工房 匠宿

「歴史と未来を結ぶ場所」をコンセプトに2021年リニューアルオープン。静岡の様々な伝統工芸技術について伝えていきます。



営業時間 | 10:00~19:00・定休日は月曜日、年末年始
所要時間 | 60分~120分

団体料金 | 入場無料+各種体験料

問い合わせ先 054-256-1521

住所 〒421-0103 静岡県静岡市駿河区丸子3240-1



富士山清水港クルーズ エスパルスドリームプラザ

清水港のシンボル、エスパルスドリームプラザ(商業施設)と富士山清水港クルーズが共同開発した「SDGs講座」は地元企業のお話が聞けて教育旅行に最適です。



営業時間 | エスパルスドリームプラザ 10:00~20:00・年中無休
所要時間 | 60分~120分 団体料金 | エスパルスドリームプラザ入場無料

問い合わせ先 富士山清水港クルーズ
054-353-2222

エスパルスドリームプラザ
054-354-3360

住所 〒424-0943
静岡県静岡市清水区港町1-410-3

住所 〒424-0942
静岡県静岡市清水区入船町13-15



KADODE OIGAWA

県最大のフードパーク。お茶淹れ体験や製茶工程を学ぶ体験型アトラクションを楽しめます。受験生には「門出駅」や合格祈願グッズが人気!



営業時間 | 9:00~18:00/定休日毎月第2火曜日、1/1
※一部エリアは営業時間が異なります

所要時間 | 60分~120分

団体料金 | 入場無料、B.I.Yと緑茶ツアーはそれぞれ500円

問い合わせ先 0547-39-4073

住所 〒428-0008 静岡県島田市竹下62



おすすめ宿泊施設

亀の井ホテル焼津

高台に位置し、眼下には駿河湾や焼津市街を一望。展望大浴場では、焼津温泉が楽しめます。



収容人員 | 147名 宿泊料金 (税別) (1泊2食) | 小学生10,000円~
中学生12,000円~
入湯税別途

大浴場の有無 | 有

問い合わせ先 054-627-0661

住所 〒425-8533 静岡県焼津市浜当目1375-2



ホテルアンピア松風閣

全ての部屋から、駿河湾と富士山の景観がご覧いただけます。



収容人員 | 20~ 宿泊料金 (税別) (1泊2食) | 小学生10,000円~
200名 | 中学生13,000円~
入湯税別途

大浴場の有無 | 有

問い合わせ先 054-628-3131

住所 〒425-0012 静岡県焼津市浜当目1541



焼津グランドホテル

駿河湾と富士山を望む絶景と焼津温泉をお楽しみいただける海と森と空のリゾートホテル。心を込めたおもてなしでお客様をお迎えいたします。



収容人員 | 150~ 宿泊料金 (税別) (1泊2食) | 中学生17,000円~
350名 | 高校生17,000円~
入湯税別途

大浴場の有無 | 有

問い合わせ先 054-627-1121

住所 〒425-0012 静岡県焼津市浜当目1489



Beach hotel gosea's (ビーチホテルゴーズーズ)

世界文化遺産構成資産三保松原を有する三保半島にあり、ビーチに隣接した立地は海洋体験に最適。研修旅行、クラブ合宿などの団体様向けの施設です。大広間完備、施設内一部バリアフリー対応となっております。



収容人員 | 180名 宿泊料金 (税別) (1泊2食) | 7,500円
小学生・中学・高校生
同額

大浴場の有無 | 有

問い合わせ先 054-340-5542

住所 〒424-0901 静岡県静岡市清水区三保2728-4



おすすめ体験

市町名	体験名	受入可能人数	団体料金(税込)	問い合わせ先	概要
静岡市	日本平ホテル・テーブルマナー	15名~	5,885円~	日本平ホテル 営業・宴会予約 054-335-1132	対象:小学生・中学生 所要時間:喫食:90分~120分 体験:30分
静岡市	お茶摘み・お茶もみ体験 (日本平)	120名	1,100円	日本平お茶会館 054-334-1391	対象:小学生・中学生 所要時間:60分
静岡市	清水港遊覧船乗船	350名	小学生 750円 中学生以上 1,500円	富士山清水港クルーズ 日の出のりば 054-353-2222	対象:小学生・中学生 所要時間:40分
藤枝市	お菓子工場見学	2~120名	無料	明治なるほどファクトリー東海 054-641-0902	対象:小学生・中学生 所要時間:70分~90分
藤枝市	陶芸体験	30名	小学生・中学生 840円	藤枝市陶芸センター 054-639-0148	対象:小学生・中学生 所要時間:60分
焼津市	プラネタリウム	165名	小学生・中学生 100円 高校生 300円	ディスカバリーパーク焼津天文学館 054-625-0800	対象:小学生・中学生 所要時間:90分
焼津市	食品サンプル作り	2~50名	2,000円~6,000円 制作物により異なります。	葵サンプル 054-624-8645	対象:小学生・中学生 所要時間:60分~90分
島田市	お茶摘み(島田)	160名	手摘み体験とお茶の 天ぷら 500円	まるとう農園 0120-418-391	対象:小学生・中学生 所要時間:60分
島田市	SL乗車	240名	SL料金 500円(小学生) 1,000円(中学生以上) + 運賃 280円(小学生) 560円(中学生以上) ※新金谷駅~家山駅、15名以上の運賃	大井川鉄道 鉄道営業部 0547-74-0660	対象:小学生・中学生・高校生 所要時間:片道30分 (新金谷~家山) ※区間、人数により運賃が変わります

おすすめ見学箇所

市町名	施設名	団体料金(税込)	問い合わせ先	概要
静岡市	静岡市歴史博物館	小学生・中学生 120円 高校生 330円	054-204-1005	静岡市の歴史や文化についての展示や紹介をする博物館です。
静岡市	登呂遺跡(博物館)	小学生・中学生 40円 高校生 150円	054-285-0476	登呂博物館で弥生時代を体験、隣接の美術館も見どころ! 古代の風景を楽しめます。
静岡市	駿府城公園 (東御門・巽櫓、坤櫓、紅葉山庭園)	共通券(小・中学生)90円 ※公園の入場は無料	054-251-0016 (駿府城公園二ノ丸施設管理事務所)	徳川家康の居城。現在は「駿府城公園」として整備され、復元された櫓の内部は資料館になっています。
焼津市	深層水ミュージアム	無料	054-620-5782	駿河湾深層水の特性をパネルや映像で学び、深海ザメやオオグンクムシなど、駿河湾の深海生物を観察できます。
島田市	蓬莱橋	小学生 10円 中学生以上 100円	番小屋直通 090-7866-1056	ギネス認定の世界最長木造歩道橋。山に「牧之原大茶園」が広がり、歴史探究、土産や観光ガイドなども充実。
島田市	しまだしほくおおいがわかわこいせき 島田宿大井川川越遺跡	無料	島田市博物館 0547-36-7967	江戸の風情を感じられる川越街道を巡り、旅や川越制度を学べます。博物館もあり、学芸員の説明も楽しめます(事前申込)。
藤枝市	岡部宿大旅籠柏屋	中学生以下無料 高校生 240円	054-667-0018	代表的な旅籠・岡部宿で、客室や旅人の様子がわかる資料館。国登録有形文化財及び日本遺産校正文化財認定。
川根本町	資料館やまびこ	小・中学生 80円 高校生 160円	0547-59-4031	“奥大井”の自然や暮らしを紹介する資料館。約1万7千点の動植物標本が展示されています。
吉田町	展望台小山城	小学生 80円 中学生以上 160円	0548-33-2122	戦国時代の武田軍と徳川軍の戦地で、武田流の築城法の痕跡が今も見られます。

おすすめ昼食施設

市町名	施設名	おすすめメニュー	団体料金(税込)	受入可能人数	問い合わせ先
静岡市	月日星	桜海老膳	1,320円	2階300名・1階100名 計400名	054-334-1485
静岡市	大漁市場 (エスパルスドリームプラザ内)	海鮮丼	1,650円	80名	054-351-5553 (株)のぶちゃん
静岡市	富士山清水港クルーズ	おむすび弁当	2,000円	260名	054-353-2222
焼津市	焼津さかなセンター大食堂渚	海鮮フライ定食	1,320円	700名	054-628-1137
焼津市	まぐろ茶屋	さしみ定食	1,450円	88名	054-270-5811

中東遠+ 牧之原市 エリア



御前崎市

ウミガメのふるさと勉強会 (Hello SDG's!)

対象 小学生~中学生

御前崎の国指定天然記念物、ウミガメとその産卵地を学び、ビーチクリーンで海の環境保護を実践し、海の宝を守る体験をしていただきます。

所要時間 | 150分(移動含む)

受入時期 | 4月~10月

受入可能人数 | 10~45名

料金
(1人あたり) | 4,500円

【SDGs該当番号】



6市1町からなる陸・海・空それぞれの魅力が満載のエリア。東に駿河湾、南に遠州灘を望む御前崎市での海をテーマとした体験学習をはじめ、日本の原風景が広がる大地でのお茶などの農業体験や、城のまち掛川市での歴史探究などの学習が可能です。



みんなの
海をきれいに!



御前崎市

BIGSUPでチームワークづくり、 シュノーケリングや磯遊びで 生き物とふれあおう!

対象 小学校4年生~高校生

御前崎の海は多様性に富んでいます。マリナーパーク御前崎は海面も穏やかで子供でも安心。貴重な磯場は様々な生き物に出会えます。

所要時間 | 150分

受入時期 | 6月~10月

受入可能人数 | 10~45名

料金
(1人あたり) | 5,500円

【SDGs該当番号】



以下のプログラムもオプションとして組み込み可能です。

- 「海ゴミ」について学ぶ
- バナナボートで海を楽しむ!
- 砂の造形でチームビルド
- 流木や貝殻でオリジナル工作 などなど...ご相談ください。

上記プログラムのお申し込み先は **0548-23-9927** (御前崎渚の交番)まで

牧之原市

富士山 静岡空港見学ツアー (プランA)

対象 小学生~高校生

通常は関係者以外立ち入ることができない空港の裏側へ空港スタッフと特別潜入!ツアーでは空港のお仕事紹介、空港の環境保全の取り組みなどもご案内。

飛行機
だー!



所要時間 | 180分ほど
(短縮可)

受入時期 | 年末年始、
特定日を除く

受入可能人数 | 10名以上
(大型バス3台以上の
場合は要相談)

料金
(1人あたり)

小学生:3,300円
中学生:4,400円
高校生以上:5,500円
(いずれも館内利用券1,000円分付)
引率教諭:無料(利用券なし)

問い合わせ先

富士山静岡空港株式会社
観光・交通ユニット
0548-29-2003
(平日9:00~18:00)

【SDGs該当番号】



その他

富士山静岡空港見学ツアープランB(空港制限エリアなし)
もごさいます。詳しくは問い合わせ先まで



掛川市

社会問題を 解決する実践型 修学プログラム (農業産業活性化コース)

対象 他県に住む中学生~高校生

掛川市をはじめ、地域の一次産業を再興!茶や果樹栽培の衰退に挑む中高生が、地元のみなさんの声を聞き、現状分析から創造的解決策を提案する地域活性化を実践できるプランです。



所要時間 | 2泊~
4泊程度

受入時期 | 通年

受入可能人数 | 10名以上

料金
(1人あたり) | 要相談

問い合わせ先

掛川観光協会
キウイフルーツカントリーJapan
0537-22-6543

【SDGs該当番号】



その他

以下のコースもごさいます。詳しくは問い合わせ先まで
・「空き家活用コース」
・「耕作放棄地を宝物に!グリーンツーリズム発掘コース」



おすすめ観光施設

掛川花鳥園

全天候型の掛川花鳥園は、約100種900羽の鳥と通年満開の花々で「花と鳥のふれあい」を提供します。



営業時間 | 9:00~16:30・第2、第4木曜休園(祝日除く) **所要時間** | 120分~
団体料金 | 小学生400円・中学生700円・高校生1,100円
(修学旅行料金) ※2024.4 改定予定



問い合わせ先 0537-62-6363

住所 〒436-0024 静岡県掛川市南西郷1517

グリーンピア牧之原

喜作園が運営するお茶の製造工程を見学可能な総合施設。茶畑での摘み体験も可能です。



営業時間 | 10:00~17:00・定休日は年末年始 **所要時間** | 40分~60分
入館は無料
団体料金 | お茶摘み体験は10名様以上700円
予約が必要となります。



問い合わせ先 0548-27-2988

住所 〒421-0508 静岡県牧之原市西萩間1151

掛川城

今川の城が徳川のもと名城化。安政地震で損失も、貴重な御殿は現存。天守閣は再建されました。



営業時間 | 9:00~17:00・年中無休
所要時間 | 60分~120分

団体料金 | 小・中学生120円・高校生320円

問い合わせ先 0537-22-1146

住所 〒436-0079 静岡県掛川市掛川1138-24



エコパスタジアム

県最大の50,889人収容。ラグビーワールドカップ2019™日本大会、2002 FIFAワールドカップ™日韓大会で使用。見学ツアーも。



営業時間 | 10:00~15:00(最終スタート15:00)
所要時間 | 40分~60分

団体料金 | 無料

問い合わせ先 0538-41-1800

住所 〒437-0031 静岡県袋井市愛野2300-1



おすすめ宿泊施設

つま恋リゾート彩の郷

広大な敷地で多数の学校団体を受け入れ、アレルギー対応の食事やチームビルディング体験も提供。



収容人員 | 974名
宿泊料金 (税別) | 10,000円~
(1泊2食)

大浴場の有無 | 有(別棟に有料の温泉施設もございます)



問い合わせ先 0537-24-1111

住所 〒436-0011 静岡県掛川市満水2000

パレスホテル掛川

JR掛川駅南口より徒歩5分、東名高速掛川ICより車で3分。無料駐車場完備



収容人員 | 105名
宿泊料金 (税別) | 8,000円~
(1泊2食)

大浴場の有無 | 有



問い合わせ先 0537-22-0111

住所 〒436-0028 静岡県掛川市亀の甲2丁目8-5

掛川グランドホテル

JR掛川駅から徒歩1分。オリエンタルな内装と落ち着いたゲストルームで、ゆったりとした滞在をどうぞ。



収容人員 | 167名
宿泊料金 | 1室2名利用 11,000円~
(税別) (1泊2食) | 1室3名利用 9,500円~

大浴場の有無 | 無



問い合わせ先 0537-23-3333

住所 〒436-0028 静岡県掛川市亀の甲1丁目3-1

御前崎市 民宿(旅館ホテル)分宿プラン

学校クラス数に応じて15~25名で分宿。先生用の民宿も確保。各宿泊施設の特色を生かしたおもてなしを予定しています。



宿泊施設数 | 5~9施設程度
収容人員 | 80~200名程度

宿泊料金 (税別) | 小学生8,000円~・中学生9,000円~
(1泊2食)

問い合わせ先 御前崎市商工観光課 0537-85-1135

住所 〒437-1692 静岡県御前崎市池新田5585

おすすめ体験

市町名	体験名	受入可能人数	団体料金(税込)	問い合わせ先	概要
牧之原市	テーブルマナー体験	8~40名	小・中学生 2,750円 高校生 4,950円~	静波リゾートホテル・スウィングビーチ 0548-22-1717	対象:小学生・中学生・高校生 所要時間:50分~90分
御前崎市	フットゴルフ体験	3組12名以上	中学生以下: 平日2,300円	静岡カントリー 浜岡コース&ホテル 0537-86-3311	対象:小学生・中学生 所要時間:9ホール75分
御前崎市	テーブルマナー体験	90名	中学生以上 4,500円~	静岡カントリー 浜岡コース&ホテル 0537-86-3311	対象:中学生・高校生 所要時間:90分
御前崎市	多肉植物寄せ植え体験	制限なし	1,000円~2,000円 (応相談)	多肉ランドTonyTony 080-2639-3273	対象:小学生・中学生 所要時間:約60分
掛川市	ピアノ工場見学	1~30名 (1グループ15名x2)	無料	ヤマハ掛川工場 ハーモニープラザ 0537-24-8069	対象:小学生・中学生・高校生 所要時間:90分
掛川市	味覚狩り体験	体験によって様々	体験によって様々	赤ずきんちゃんおもしろ農園 0537-48-4158	対象:小学生・中学生・高校生 所要時間:30分~60分
袋井市	座禅・写経体験	体験によって様々	体験によって様々	秋葉総本殿可睡齋 0538-42-2121	対象:小学生・中学生・高校生 所要時間:要相談
磐田市	ものづくり体験	体験によって様々	体験によって様々	磐田市新造形創造館 0538-33-2380	対象:小学生・中学生・高校生 所要時間:60分~90分
磐田市	ピアノ工場見学	1~40名 社会科学のみ 小学生100名	無料	河合楽器製作所電洋工場 0538-66-5111	対象:小学生・中学生・高校生 所要時間:90分
磐田市	コミュニケーションプラザの 団体見学	35名	無料	ヤマハ発動機株式会社 コミュニケーションプラザ 0538-33-2520	対象:小学生・中学生・高校生 所要時間:40分~50分
森町	創作体験・アウトドア体験	体験によって様々	体験によって様々	アクティ森 0538-85-0115	対象:小学生・中学生・高校生 所要時間:60分~120分

おすすめ見学箇所

市町名	施設名	団体料金(税込)	問い合わせ先	概要
御前崎市	御前埼灯台	参観寄付金として 中学生以上 300円	燈光会御前埼支所 0548-63-2550	御前崎の象徴、R・Hプラントン氏設計の 灯台で、明治7年に点灯されました。 ライトアップは21時まで。
御前崎市	浜岡原子力館	無料	0537-85-2424	原子力やエネルギー・環境についての展示、 ドーム型のユウユウシアターの映像、 展望台の絶景が魅力です。
掛川市	つま恋リゾート	体験によって様々	0537-24-1111	自然・スポーツ・音楽を融合した 総合リゾート。多彩なジャンル のご要望に合わせた体験が可能です。
掛川市	大日本報徳社	高校生以下無料	0537-22-3016	二宮尊徳の教えを伝える重要文化財の 大講堂や、明治期建築の各施設など 歴史的建造物の見学が可能です。
磐田市	シルクロード・ミュージアム	小学生無料 中学生・高校生 500円	0539-63-5050	250年前の農家を改修し、シルクロードの文化 と多様性を美術品で感じることができます。
磐田市	磐田市竜洋昆虫自然観察公園	小学生・中学生 110円 高校生 220円	0538-66-9900	子どもたちに自然体験を与え、 失われる自然を守る場所。昆虫との ふれあいを大切にしています。
磐田市	磐田市旧見付学校	無料	0538-32-4511	明治8年に建てられた日本最古の 木造擬洋風校舎。明治~大正の教科書や オルガン等を展示。
森町	小國神社	無料	0538-89-7302	1,460余年の歴史を持つ遠州地方の 古社で、「大己貴命」を「だいこく様」として 祀る場所です。

おすすめ昼食施設

市町名	施設名	おすすめメニュー	団体料金(税込)	受入可能人数	問い合わせ先
御前崎市	御前崎海鮮なぶら市場 お食事処 海鮮	さしみ定食	1,500円	80名	0548-63-6789
掛川市	椎の木茶屋	いも汁定食	1,738円	200名	0537-22-3608
掛川市	掛川姉妹都市イタリアン ペーザロ	お手軽イタリアンミニコース	2,500円	46名	050-5487-2182
掛川市	掛川森林果樹公園 ATELIER(アトリエ)	ビッフェ (地元で育った新鮮野菜料理)	小学生 1,200円 中学生以上 2,180円	60名 (40名+テラス20名)	0537-21-1616
袋井市	秋葉総本殿可睡齋	精進料理	2,000円	100名	0538-42-2121
袋井市	袋井観光センター	桜海老膳	1,430円	700名	0538-43-5566

浜松・浜名湖エリア



サステナブル建築物見学とSDGs講師と考える持続可能な街づくり

対象 小学生～高校生

国土交通省採択(省CO2先導型)を受けた常盤工業株式会社の新社屋でZEBとサステナブル建築を体験!SDGs for school認定エドゥケーターと持続可能社会を考察していただけます。

所要時間 90分～120分

受入可能人数 4～5名から可能
目安:40～50名
※越える場合は要相談

料金 (1人あたり) 教育機関向けは無料

問い合わせ先 **常盤工業株式会社**
053-461-9157



【SDGs該当番号】



県内で最も産業観光が盛んなエリアで、スズキ、ヤマハをはじめとした世界的企業の見学施設が充実しています。また、日本初、日本有数の技術を有する中小・ベンチャー企業の産業集積地でもあり、ものづくりの学習が可能です。

安心・安全・面白い・新しい光で拓くSDGsへの取り組み

対象 小学生～高校生

パイオニクス株式会社の企業活動とSDGsの関連性を見学。フォークリフト模型で光を用いた安全ルールの可視化を体験することができます。



所要時間 90分

受入時期 月～金曜日 / 10時～17時
※月曜日の午前中は除く
※設定日以外の受入不可

受入可能人数 4～5名から可能 30名/回

料金 (1人あたり) 教育機関向けは無料

問い合わせ先

浜松・浜名湖 ツーリズムビューロー
053-458-0191

【SDGs該当番号】



障がいのある人の仕事見学～こんな工夫で仕事ができる!体験～

対象 中学生～高校生

工場や現場、社内を通じて障がいのある人の働く生活の場を実際に見学できます。さらに、体験としてラベルを貼ったジュース1本をお土産としてお持ち帰りいただけます。



所要時間 約90分
所要時間は応相談

受入時期 毎週 月～金 (土日も相談可)

受入可能人数 30名/回

料金 (1人あたり) 500円

問い合わせ先

社会福祉法人 復泉会
くるみ共同作業所
053-430-6180

【SDGs該当番号】



食から未来を作る

対象 中学生～高校生

食育講義では、食に関する知識や選択力を学びます。その後、料理や菓子のデモンストレーションと体験授業を実施し、ご試食もしていただけます。※食育の講義とデモンストレーションだけの60分のコースもあります。



所要時間 応相談
(60分 デモンストレーションのみ～180分程度 体験・試食ありまで)

受入時期 毎週 月～金 応相談

受入可能人数 10～40名/回
応相談

料金 (1人あたり)

500円/名(体験・材料代) + 講師料15,000円
講義+デモンストレーションの場合は講師料のみご負担ください。

問い合わせ先

浜松調理菓子専門学校
053-452-0025

【SDGs該当番号】



太陽はトモダチ

対象 小学生～高校生

太陽のエネルギーを直接利用して実験を行うソーラークッカー体験や「暮らし、エネルギー、温度」に関するガイド、エコハウスの見学が可能です。

所要時間 約90分

受入可能人数 40名/回
(40名を超える場合は要相談)

料金 (1人あたり) 無料

問い合わせ先 **OMソーラー株式会社**
053-488-1700

【SDGs該当番号】



三ヶ日みかん収穫体験と日本初AIシステム柑橘選果場見学

対象 小学生～高校生

午前はJAみっかびでみかん収穫体験、午後は新選果場見学・直売所での買物を行います。動きやすい服・帽子・マスクを持参。収穫道具はご用意いたします。



所要時間 収穫体験180分程度・新選果場見学90分

受入時期 11月～12月中旬
※設定日以外の受入不可

受入可能人数 10～50名/回
期間中3回まで

料金 (1人あたり)

生徒:3,000円
引率:3,000円
※昼食弁当・休憩時のお茶・おやつ代含む
1団体に付き手配料550円

問い合わせ先

浜松・浜名湖 ツーリズムビューロー
053-458-0191

【SDGs該当番号】



おすすめ観光施設

はままつフラワーパーク

営業時間 | 9:00～16:30
(季節変動あり)

所要時間 | 7月～2月 60分以上
3月～6月 75分以上

団体料金 | 小・中学生 200円
(季節変動あり) 高校生 450円

問い合わせ先 **053-487-0511**

住所 | 〒431-1209 静岡県浜松市中央区館山寺町195



浜名湖ガーデンパーク

営業時間 | 8:30～17:00
(7月、8月は18:00閉園)

所要時間 | 1周3km程度
約90分

団体料金 | 無料

問い合わせ先 **053-488-1500**

住所 | 〒431-1207 静岡県浜松市中央区村瀬町5475-1



はままつフルーツパーク時之栖

営業時間 | 9:00～18:00
(季節変動あり)

所要時間 | 120分

団体料金 | 小・中学生 360円
(1人あたり) 高校生 730円

問い合わせ先 **053-428-5211**

住所 | 〒431-2102 静岡県浜松市浜名区都田町4263-1



うなぎパイファクトリー

営業時間 | 10:00～17:30
(7月、8月は18:00閉園)

所要時間 | 自由見学 30分

団体料金 | 無料

問い合わせ先 **053-482-1765**

住所 | 〒432-8006 静岡県浜松市中央区大久保町748-51



大本山 方広寺

営業時間 | 9:00～16:00

所要時間 | 60分

団体料金 | 小・中学生 200円
(1人あたり) 高校生 500円

問い合わせ先 **053-543-0003**

住所 | 〒431-2224 静岡県浜松市浜名区引佐町奥山1577-1



龍潭寺

営業時間 | 9:00～16:30

所要時間 | 60分

団体料金 | 小・中学生 200円
(1人あたり) 高校生 500円

問い合わせ先 **053-542-0480**

住所 | 〒431-2212 静岡県浜松市浜名区引佐町井伊谷1989



航空自衛隊 浜松広報館エアパーク

営業時間 | 9:00～16:00

所要時間 | 60分

団体料金 | 無料

問い合わせ先 **053-472-1121**

住所 | 〒432-8551 静岡県浜松市中央区西山町無番地



かんざんじロープウェイ

営業時間 | 9:00～随時運行

所要時間 | 乗車時間約4分

団体料金 | 往復
小学生 380円
(1人あたり) 中学生以上 750円

問い合わせ先 **053-487-2121**

住所 | 〒431-1209 静岡県浜松市中央区館山寺町1891



浜名湖パルパル

営業時間 | 9:30～17:30
(季節変動あり)

所要時間 | 120分～180分

団体料金 | 小学生 800円
(1人あたり) 高校生 1,200円

問い合わせ先 **053-487-2121**

住所 | 〒431-1209 静岡県浜松市中央区館山寺町1891



おすすめ宿泊施設

ホテルコンコルド浜松

収容人員 | 299名

宿泊料金 (税別) (1泊2食) | 2名以上利用…11,000円～

大浴場の有無 | 無

問い合わせ先 **053-487-0990**

住所 | 〒430-0946 静岡県浜松市中央区元城町109-18



THE HAMANAKO ※4月～名称変更
グランドメルキュール浜名湖
リゾート&スパ

収容人員 | 1,000名

宿泊料金 (税別) (1泊2食) | 2名利用…10,000円～15,000円
3名利用…9,000円～14,000円

大浴場の有無 | 有

問い合わせ先 **053-592-2222**

住所 | 〒431-0101 静岡県浜松市中央区雄踏町山崎4396-1



ホテルクラウンパレス浜松

収容人員 | 250名

宿泊料金 (税別) (1泊2食) | 2～3名利用…13,200円～
8,800円(朝食のみ)～

大浴場の有無 | 無

問い合わせ先 **053-452-5111**

住所 | 〒430-8511 静岡県浜松市中央区板屋町110-17



時わすれ開華亭

収容人員 | 300名

宿泊料金 (税別) (1泊2食) | 定員ベース…13,000円～

大浴場の有無 | 有

問い合わせ先 **053-487-0208**

住所 | 〒431-1209 静岡県浜松市中央区館山寺町412



オークラクトシティホテル浜松

収容人員 | 613名

宿泊料金 (税別) (1泊2食) | 2名利用…10,780円～
3名利用…9,680円～

大浴場の有無 | 無

問い合わせ先 **053-459-0111**

住所 | 〒430-7733 静岡県浜松市中央区板屋町111-2



浜名湖レークサイドプラザ

収容人員 | 1,000名

宿泊料金 (税別) (1泊2食) | 3～5名1室…10,000円～

大浴場の有無 | 有

問い合わせ先 **053-524-1311**

住所 | 〒431-1424 静岡県浜松市浜名区三ヶ日町下尾奈200



グランドホテル浜松

収容人員 | 516名

宿泊料金 (税別) (1泊2食) | 2名利用…12,000円～

大浴場の有無 | 無

問い合わせ先 **053-452-2114**

住所 | 〒432-8036 静岡県浜松市中央区東伊場1丁目3-1



ウェルシーズン浜名湖

収容人員 | 503名

宿泊料金 (税別) (1泊2食) | 1室2名利用…17,000円
(平日料金)～

大浴場の有無 | 有

問い合わせ先 **053-487-1111**

住所 | 〒431-1209 静岡県浜松市中央区館山寺町1891



おすすめ体験

市町名	体験名	受入可能人数	団体料金(税込)	問い合わせ先	概要
浜松市	二橋染工所(注染そめ)	10名	5,000円	053-452-2686	対象:未就学児～大人 所要時間:90分
浜松市	明治屋醤油(醤油絞り)	10名	2,200円	053-586-2053	対象:小学1年生以上 所要時間:60分～90分
浜松市	静岡濾府(和紙タオルのしゃぶしゃぶ染め体験)	10名	1,000円	053-489-2331	対象:小学1年生以上 所要時間:30分～60分
湖西市	海湖館さくら市(うなぎつかみ取り)	10名	4,500円	090-8186-1217	対象:小学1年生以上 所要時間:30分～60分

おすすめ見学箇所

市町名	施設名	団体料金(税込)	問い合わせ先	概要
浜松市	サーラE&L	無料	053-462-9324	サーラグループは、地球温暖化防止や循環型社会の実現など環境保全に取り組むことをグループ経営の重要な課題と位置付け、企業活動における環境負荷を低減するための活動に取り組んでいます。ショールームや安全対策の説明、供給の仕組みを詳しく解説します。
浜松市	花の舞酒造	無料	053-582-2121	杜氏のご案内する酒蔵見学ツアー。紹介動画を見てから見学スタート。仕込み水や搾りなど、こだわりの酒造りについてじっくりお話が聞けます。所要時間は30分～60分。
浜松市	日本設計工業	無料	053-436-6161	マテリアルハンドリングの専門メーカー。自動車業界や、医療分野で活躍するロボットシステムの製作。モノづくり発展のために積極的に学生向けイベントを行っています。
浜松市	東洋鐵工所	無料	053-434-2888	木工加工機総合メーカー。住宅資材向けの木工加工機、軽金属加工機の製造を主力とし、大物部品加工も請け負います。木工作業工程で出るバリを取り除くロボットも魅力。セミナールームでのデモ体験も可能です。
浜松市	オノックスエムティーティー	無料	053-587-0429	パイプ、レーザー加工を駆使した融合加工技術を持つ企業。顧客のニーズに合わせて、溶接レス等の新しい技術を提供しています。
浜松市	JAみっかび 柑橘新選果場	1,000円 (お土産代)	053-525-2211	日本最大規模の選果場。AIを使った選果を行い、日量500トンの能力があります。施設内では人の目に加え、高精度なセンサーと人工知能により一つ一つの果実の糖度や外観が計測され、みかん消費者へ届く果実の品質を保っています。選果場の外には腐敗したみかんを水に変える脱CO2の装置もありSDGs研修にも最適。

おすすめ昼食施設

市町名	施設名	おすすめメニュー	団体料金(税込)	受入可能人数	問い合わせ先
浜松市	浜太郎餃子センター	作業見学とお食事コース	Aコース 1,600円～	20名	053-401-0141
浜松市	石松ぎょうざ 本店	石松 餃子定食(15コ)	1,320円～	100名	053-586-8522
浜松市	浜名湖グルメパーク	遠州やらまいか御前	1,870円～	268名	053-486-2346
浜松市	弁天島 山本亭	すっぽんとうなぎが人気 浜名湖の新鮮な魚が味わえる	うな井 2,695円～ すっぽん 梅コース 13,200円～	28名	053-592-1919
浜松市	農家レストランとんきい	とんきい定食	1,680円～	60名	053-522-2969
浜松市	きじ亭	きじ釜めし御膳	1,700円～	400名	053-543-0138
浜松市	竜ヶ岩洞食堂 ふるさと	とろろ膳	1,800円～	40名	053-543-1155
浜松市	都田のとうふ 勘四郎	豆腐御膳	1,380円～	28名	053-428-7667
浜松市	レストランまつぼっくり (森林公園森の家)	釜めし天ぶら御膳	1,540円～	80名	053-583-0090
浜松市	和食処 らいぜん	串ふらい定食	1,485円～	40名	053-585-3939
浜松市	うなぎ川魚料理 納涼亭	うな重	3,350円～	60名	053-925-2238
浜松市	臨濟宗方広寺派大本山 方広寺	精進料理	2,500円～	100名	053-543-0003
浜松市	炭火焼きうなぎ専門店 松葉	うな重上	3,560円～	170名	053-421-3714
浜松市	ワールドビュッフェ ザザシティ浜松店	平日ランチビュッフェ	1,180円～	276名	053-523-8999
湖西市	浜名湖料理はませい	刺身定食	1,980円～	40名	053-592-6178

お申し込み先 公益財団法人 浜松・浜名湖ツーリズムビューロー ☎053-458-0191