

静岡デスティネーションキャンペーン商品企画シート

(するが)静岡市

日本平動物園 『朝の動物園』

DC 限定・初登場(開催)

日帰り・宿泊

個人のみ・個人及び団体

手数料 (ありなし)

AGT 特典 (ありなし)

【内容】	通常、朝9時開園が朝7時に開園！いつも展示スペースに動物たちが出ている状態ですが、今回は寝室から展示スペースに出てくる活発な瞬間をご覧になれます。入場後、案内人から各出舎スケジュールを貰い、各自園内を進んでいきます。各獣舎前では各動物の担当飼育員が説明をします。
【DC 期間中の設定日及び時間】	4月27日(土)～5月6日(月) 7:00～9:00 ※国民の祝日に関する法律の改正により日程変更等の可能性があります。
【設定日以外の催行可否】	不可・相談可能・団体のみ可能 ※該当するものに○を付けてください
【所要時間】	120分
【開催場所(集合場所)】	静岡市立日本平動物園
【所在地】	静岡市駿河区池田 1767-6
【販売価格】	大人:610円/名、小人:150円/名
【販売手数料】	なし
【AGT 特典】	開園後、先着500名様にオリジナルポストカードをプレゼント
【最少催行人員】	1名
【定員】	特になし
【スケジュール】	7:00 入園開始⇒案内人から概要説明⇒自由散策(各獣舎前で飼育員からの説明あり)
【交通アクセス】	JR 東静岡駅より「しずてつジャストライン」動物園入口停下車徒歩5分 ※当日は無料シャトルバスを運行予定 ※大型バスは要予約
【問合せ】	静岡市立日本平動物園 観光交流文化局日本平動物園 主査 平田 彰一郎 電話 054-262-3251
【設定可能期間】	4月～6月・4月～9月・通年 ※該当するものに○を付けてください



平成30年度
開催時の様子



静岡デスティネーションキャンペーン商品企画シート

(するが) 静岡市

東海道広重美術館で浮世絵版画摺り体験

DC 限定・初登場(開催)

日帰り・宿泊

個人のみ・**個人及び団体**

手数料 (あり・**なし**)

AGT 特典 (あり・**なし**)

↑ 地域名と企画タイトル名を記載し、その他の 5 項目は、該当するものに○をつけてください。

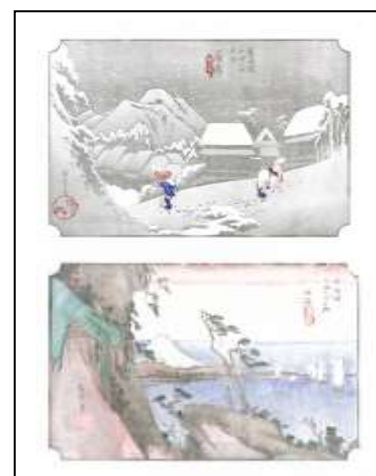
【内容】	浮世絵版画摺り体験。2 枚セットの用紙を購入していただき、歌川広重の東海道五十三次の浮世絵(2 種類)の多色摺り版画を体験していただきます。(4~5色)
【DC 期間中の設定日及び時間】	休館日以外(月曜日休館。月曜日祝日の場合、翌平日) 9:00~16:30
【設定日以外の催行可否】	不可 ・相談可能・団体のみ可能 ※該当するものに○をつけてください
【所要時間】	20 分
【開催場所(集合場所)】	静岡市東海道広重美術館
【所在地】	静岡市清水区由比 297-1
【販売価格】	300 円/set (※別途入館料がかかります)
【販売手数料】	
【AGT 特典】	
【最少催行人員】	
【定員】	
【スケジュール】	
【交通アクセス】	JR 由比駅より徒歩 25 分。東名清水 IC から約 20 分。
【問合せ】	事業者名(団体名)・所属・担当者名: 静岡市東海道広重美術館 電話 054-375-4454
【設定可能期間】	4月~6月・4月~9月・ 通年 ※該当するものに○をつけてください



版画摺り体験



体験の様子



体験後、お持ち帰りいただける
2種類の版画

静岡デスティネーションキャンペーン商品企画シート

(するが)静岡市

パフォーミング・アート・シティ SHIZUOKA 体験ツアー

DC 限定・初登場(開催)

日帰り・**宿泊**

個人のみ・**個人及び団体**

手数料 (あり・なし)

AGT 特典 (あり・なし)

↑ 地域名と企画タイトル名を記載し、その他の 5 項目は、該当するものに○をつけてください。

【内容】	毎年 GW の期間に静岡で実施される国際演劇祭「ふじのくにせかい演劇祭」。この期間は世界の演劇・ダンスが東静岡駅前の劇場や駿府城公園内の特設野外劇場で上演されるだけでなく、国内若手の劇団・ダンスカンパニーによる野外無料パフォーマンスが市街各地で上演され、演劇によって街が変わる、まちが劇場になることを体験できる特別な期間です。演劇フェスティバルの中心にいる SPAC—静岡県舞台芸術センターの舞台作品は世界各地の演劇祭から毎年招聘を受け、いま SHIZUOKA は日本の演劇の都として認知されています。終演後の夜には出演者と観客が交流できるナイト・プログラムも実施。野外音楽フェスのように、1泊2日で静岡の街と多様な演劇、パフォーマンスをたっぷり楽しむ演劇フェス参加ツアーです。
【DC 期間中の設定日及び時間】	5月3日(金・祝)~5月6日(月・祝) の土日祝 1日1回
【設定日以外の催行可否】	不可 相談可能・団体のみ可能 ※該当するものに○をつけてください
【所要時間】	1泊2日
【開催場所(集合場所)】	静岡芸術劇場
【所在地】	静岡市駿河区東静岡 2丁目 3-1
【販売価格】	18,200円/名 (大学生:14,000円、高校生以下:12,000円) * 観劇有料チケット代2演目 3,600円 * 2枚 = 7,200円(大学生 4,000円、高校生以下 2,000円) * ナイト・プログラム参加代 3,000円(大学生以下2,000円) * 宿泊代 8,000円/1人
【販売手数料】	応相談
【AGT 特典】	応相談
【最少催行人員】	未定
【定員】	未定



ふじのくにせかい演劇祭



フェスティバル garden



駿府城公園での無料
野外パフォーマンス

【スケジュール】	JR 静岡駅・東静岡駅利用 【1日目】JR 静岡駅集合-JR 東静岡駅前・静岡芸術劇場にて観劇①-JR 静岡駅から駿府城公園へ観劇②-宿泊 【2日目】静岡市役所、駿府城公園などで野外パフォーマンス観劇
【交通アクセス】	静岡芸術劇場:JR 東静岡駅徒歩 5 分 駿府城公園:JR 静岡駅徒歩 15 分
【問合せ】	SPAC-静岡県舞台芸術センター 芸術局 担当:成島洋子 電話 054-203-5730
【設定可能期間】	<input checked="" type="checkbox"/> 4月~6月 ・ <input type="checkbox"/> 4月~9月 ・ <input type="checkbox"/> 通年 ※該当するものに○を付けてください

静岡デスティネーションキャンペーン商品企画シート

(するが)静岡市

江戸前ならぬ“しずまえ”!?

「しずまえバル」～静岡の美味しい魚料理で飲み歩きしよう!～

初登場(開催)

日帰り・宿泊

個人のみ・個人及び団体

手数料 (あり・なし)

AGT 特典 (あり・なし)

↑地域名と企画タイトル名を記載し、その他の5項目は、該当するものに○をつけてください。

【内容】	静岡市内の飲食店、約 50 店舗が参加するバルイベント(飲み歩き)。参加者は、参加店舗にて「しずまえ鮮魚」を使った期間限定のスペシャルメニューと地酒を嗜みながら、静岡市の魅力を巡っていただく。 ※「しずまえ鮮魚」とは、静岡の前浜で水揚げされた魚のこと。 ※参加店舗、スペシャルメニュー等は電子ブックから確認
【DC 期間中の設定日】	4月中旬～5月中旬の毎日(営業時間は飲食店によって違います。)
【設定日以外の催行可否】	不可・相談可能・団体のみ可能 ※該当するものに○をつけてください
【所要時間】	1店舗30分から1時間で時間の許す限り参加可能です。
【開催場所】	静岡市内全域(葵区及び清水区中心市街地がメイン)
【所在地】	静岡市内全域
【販売価格】	店舗によって異なります。
【販売手数料】	無し。
【AGT 特典】	しずまえ非売品オリジナルグッズプレゼント
【最少催行人員】	無し。
【定員】	無し。
【スケジュール】	①各自電子ブックをご確認し、お好みの飲食店へ行く。 ②飲食店で、「しずまえバル」参加であることを告げ、スペシャルメニューを注文いただき、各自清算。 ③時間の許す限り何店舗でも梯子酒してお楽しみいただきます。
【交通アクセス】	静岡市内全域
【問合せ】	静岡おまちバル実行委員会 電話090-8845-8631(中村)
【設定可能期間】	4月～6月・4月～9月・通年 ※該当するものに○をつけてください



静岡デスティネーションキャンペーン商品企画シート

(するが) 島田市

「ふじのくに茶の都ミュージアム」 お茶の歴史・文化を学芸員と巡る

DC 限定 ・ 初登場(開催)

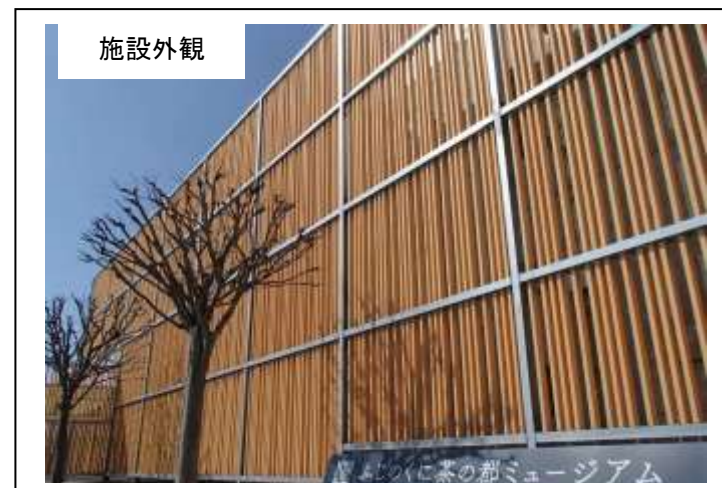
日帰り ・ 宿泊

個人のみ ・ 個人及び団体

手数料 (あり・なし)

AGT 特典 (あり・なし)

【内容】	2018 年 3 月オープン“茶の都しずおか”の拠点「ふじのくに茶の都ミュージアム」。世界や日本のお茶を紹介する博物館と、小堀遠州ゆかりの茶室&庭園を、ミュージアム学芸員による案内付きで巡るガイドツアーです。お茶の歴史・文化について学べます。
【DC 期間中の設定日及び時間】	5月18日(土)、25日(日) 10:30～、13:30～ 1日2回
【設定日以外の催行可否】	不可 ・ 相談可能 ・ 団体のみ可能 ※該当するものに○を付けてください
【所要時間】	40分
【開催場所(集合場所)】	「ふじのくに茶の都ミュージアム」
【所在地】	島田市金谷富士見町3053-2
【販売価格】	「ふじのくに茶の都ミュージアム」観覧料300円のみ(通常料) 案内無料 (茶道体験はご案内後、ご自由にお入りください。500 円)
【販売手数料】	なし
【AGT 特典】	なし
【最少催行人員】	2名
【定員】	20名/回
【スケジュール】	現地集合・現地解散
【交通アクセス】	JR 金谷駅より徒歩 25 分 または金谷駅前から静鉄バス(自主運行)萩間線ほか、約3分乗車し「二軒家原」で下車、徒歩3分
【問合せ】	「ふじのくに茶の都ミュージアム」企画総務課 尾崎陽一 電話0547-46-5588
【設定可能期間】	4月～6月 ・ 4月～9月 ・ 通年 ※該当するものに○を付けてください



施設外観



日本庭園



茶室



博物館 2 階展示室



博物館 3 階展示室

「ふじのくに茶の都ミュージアム」 茶畑で摘んだ茶葉で天ぷらを作ろう！

DC 限定 ・ 初登場(開催)

日帰り ・ 宿泊

個人のみ ・ 個人及び団体

手数料 (あり・なし)

AGT 特典 (あり・なし)

【内容】	“茶の都しずおか”の拠点として、2018年3月にオープンした博物館「ふじのくに茶の都ミュージアム」。萌黄色に染まるミュージアムの茶畑に入り、お茶の香りを楽しみながらお茶摘みをし、摘んだ茶葉で天ぷらを作る体験です。体験後はゆっくり博物館をご覧下さい。※茶娘衣装の貸し出しもあります。(有料)
【DC 期間中の設定日及び時間】	4月20日(土)、21日(日) 11:00～、14:00～ 1日2回
【設定日以外の催行可否】	不可 ・ 相談可能 ・ 団体のみ可能 ※該当するものに○を付けてください
【所要時間】	「茶摘み+天ぷら」体験40分と、「博物館」観覧時間
【開催場所(集合場所)】	「ふじのくに茶の都ミュージアム」
【所在地】	島田市金谷富士見町3053-2
【販売価格】	900円 (「茶摘み+天ぷら」体験600円、「博物館」観覧料300円)
【販売手数料】	なし
【AGT 特典】	なし
【最少催行人員】	2名
【定員】	20名/回
【スケジュール】	現地集合・現地解散
【交通アクセス】	JR 金谷駅より徒歩 25 分または金谷駅前から静鉄バス(自主運行)萩間線ほか、約3分乗車し「二軒家原」で下車、徒歩3分
【問合せ】	ふじのくに茶の都ミュージアム企画総務課 尾崎陽一 電話0547-46-5588
【設定可能期間】	4月～6月 ・ 4月～9月 ・ 通年

施設外観



日本庭園



茶室



茶摘体験



茶摘体験

静岡デスティネーションキャンペーン商品企画シート

(するが)藤枝市

SNS映え抜群！初夏に植木鉢「かき氷」はいかが？

DC 限定 ・ 初登場(開催)

日帰り ・ 宿泊

個人のみ ・ 個人及び団体

手数料 (あり・なし)

AGT 特典 (あり・なし)

↑ 地域名と企画タイトル名を記載し、その他の5項目は、該当するものに○をつけてください。

【内容】	世界で活躍する陶芸作家、前田直紀氏と藤枝市陶芸センタースタッフにより平成29年夏休み限定企画にプロデュースされた「植木鉢かき氷」。SNS映えするこのデザートは、広いネットの世界でも一躍有名になりました。「食べるのがもったいない！でも解けちゃう！」という嬉しい悲鳴も。 ・一足早く6月からご提供！皆様方に親しんでいただけるよう芸術家がこだわりぬいたデザインと、地元・藤枝産のお茶を使った味を、是非お楽しみください！DC・旅行会社様限定のトッピングでお待ちしています！
【DC 期間中の設定日及び時間】	6月1日(金)～6月30日(日) 9:00～17:00 月曜定休、月曜が祝日の場合は翌平日休み
【設定日以外の催行可否】	不可 ・ 相談可能 ・ 団体のみ可能 ※該当するものに○をつけてください
【所要時間】	30分
【開催場所(集合場所)】	藤枝市陶芸センター
【所在地】	〒426-0131 藤枝市瀬戸ノ谷1706-1
【販売価格】	800円
【販売手数料】	なし
【AGT 特典】	なし
【最少催行人員】	1名
【定員】	最大50名/回 ※午前1回、午後1回まで ※要申込(2週間前まで)
【スケジュール】	
【交通アクセス】	JR藤枝駅から自主運行バス藤枝駅ゆらく線・玉田橋バス停下車徒歩3分
【問合せ】	藤枝市陶芸センター 電話054-639-0148
【設定可能期間】	4月～6月 ・ 4月～9月 ・ 通年 ※該当するものに○をつけてください



チョコシロップに
ココアパウダーの「大地」



2018 新商品「北極」

静岡デスティネーションキャンペーン商品企画シート

広域

県内各地の漁協・漁港の自慢のおさかなを満喫！！「アップレ元気フェア！」

DC 限定 ・ 初登場(開催)

日帰り ・ 宿泊

個人のみ ・ 個人及び団体

手数料 (あり・ なし)

AGT 特典 (あり・ なし)

↑ 地域名と企画タイトル名を記載し、その他の 5 項目は、該当するものに○をつけてください。

【内容】	旅といえば「グルメ」は欠かせない！ 県内各地の漁協・漁港自慢のとれたて・美味しいおさかなを味わいに行きませんか？ DC 期間中、県内 9 つの漁協・漁港食堂で「アップレ元気フェア」を開催。 (H30 年 9 月末時点、今後参加店舗が増える可能性があります) 限定メニューなど自慢の海産物で皆様をおもてなしします！！
【DC 期間中の設定日及び時間】	4～6月(提供日・時間帯は店舗により異なる)
【設定日以外の催行可否】	不可 ・ <input type="checkbox"/> 相談可能 <input type="checkbox"/> ・ 団体のみ可能 <input type="checkbox"/> ※該当するものに○をつけてください
【所要時間】	食事のみ 30～45 分程度
【開催場所・所在地】	店舗により異なる
【販売価格】	店舗により異なる(800 円～2,500 円)
【販売手数料】	なし
【AGT 特典】	なし
【最少催行人員】	1名
【定員】	店舗により異なる (天候・漁の状況により提供可能数変動する場合があります)
【交通アクセス】	店舗により異なる
【問合せ】	静岡県経済産業部水産局水産振興課 電話 054-221-2345
【設定可能期間】	<input type="checkbox"/> 4月～6月 <input type="checkbox"/> ・ 4月～9月 <input type="checkbox"/> ・ 通年 <input type="checkbox"/> ※該当するものに○をつけてください



参加店舗一覧 (H30.9 時点) ※今後参加店舗が追加される場合があります。

店舗名	市町	メニュー名 (予定)
漁師めしや波魚波	伊東市	伊東の漁師自慢のジオパーク定食
沖あがり食堂	西伊豆町	漁港自慢のいか様井
いけすや	沼津市	内浦自慢の活あじ井
田子の浦港漁協食堂	富士市	日本一の鮮度が自慢のぷりぷり生しらす井富士山盛り
浜のかきあげや	静岡市	由比自慢の桜えびかきあげ井
焼津さかな工房	焼津市	焼津自慢のオールカツオ定食
小川港魚河岸食堂	焼津市	検討中
直営食堂さくら	焼津市	大井川港自慢の桜えび・シラス井
磐田市港の交流館	磐田市	検討中

※メニュー名の冒頭には「アップレ元気フェア！」がつきます。

※価格や提供条件等は決まり次第情報を更新します。